

The Netherlands of 2040

cpb



2040

www.nl2040.nl

Tijden veranderen

cpb



Tijden veranderen

cpb

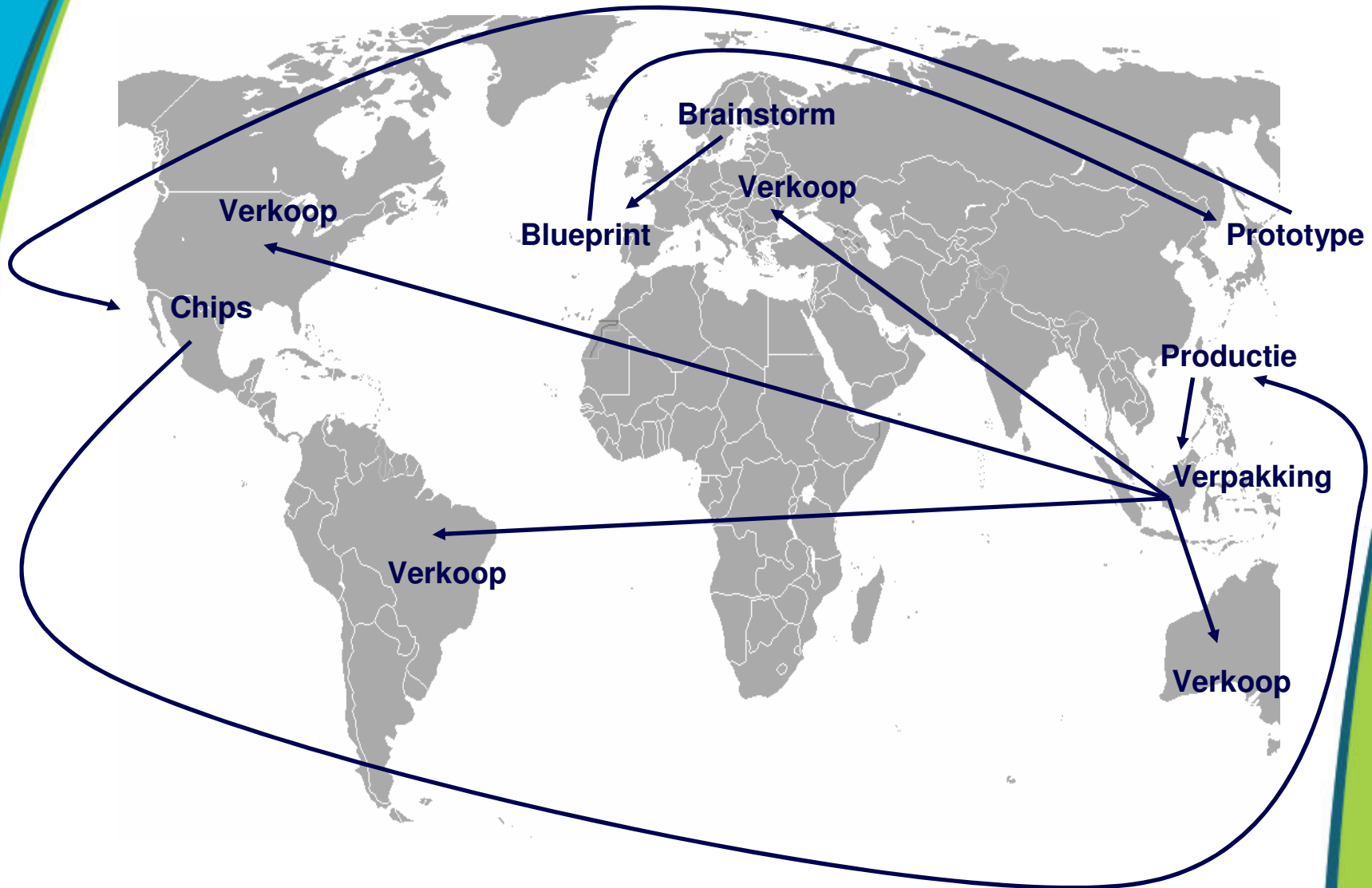


De nieuwe CPB Scenario Studie

- Vraag
 - Waarmee verdienen we ons brood in 2040?
- Aanpak
 - Scenario's, geven inzicht in onzekerheid
- Antwoord
 - Slimme mensen
 - Sterke steden
- Beleid

Specialisatie ...

cpb



Slimme mensen

- Specialisatie ...
 - Communicatie technologie
 - ontkoppeling van taken
 - wereldwijde uitwisseling van kennis
 - productie door gespecialiseerde werknemers

Generalisatie

cpb



Slimme mensen

- ... of generalisatie
 - Monteur kent veel systemen
 - Verzekeringsagent met brede portfolio
 - Expert systeem voor diagnose ziekte
 - Design programma's
 - Schrijf je eigen e-mails

Slimme mensen

- Specialisatie ...
 - Communicatie technologie
 - ontkoppeling van taken
 - wereldwijde uitwisseling van kennis
 - productie door gespecialiseerde werknemers

- Generalisatie ...
 - Informatie technologie
 - Bundeling van taken
 - Productie door autonome, zelfstandige werknemers

Steden: the place to be

cpb



Concentratie ...

cpb



Sterke steden

- Concentratie
 - Voordelen van schaalgrootte ...
 - ... face-to-face ...
 - ... stimuleert ontwikkeling van nieuwe technologieën

... of spreading



cpb

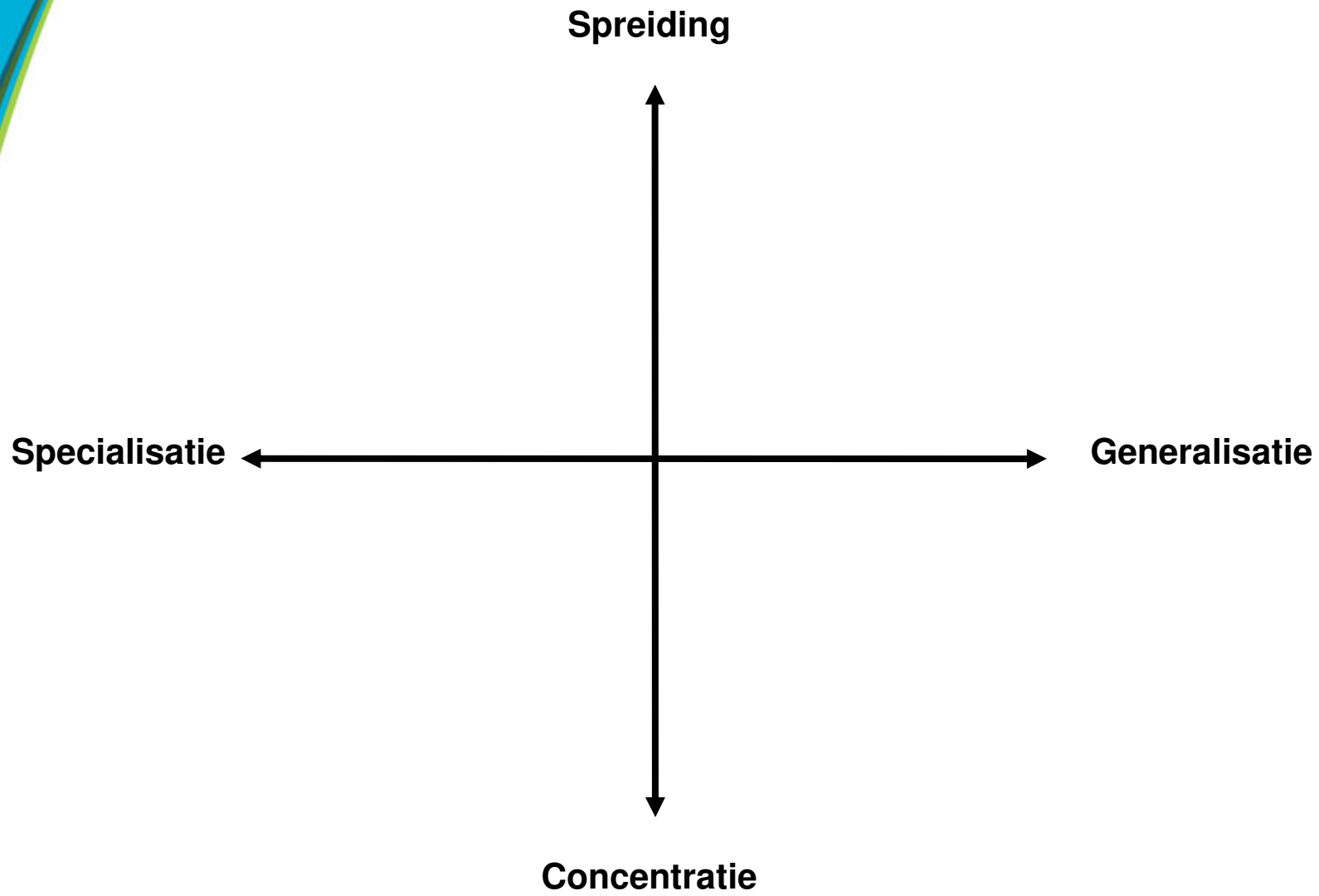
Sterke steden

- Concentratie
 - Voordelen van schaalgrootte ...
 - ... face-to-face ...
 - ... stimuleert ontwikkeling van nieuwe technologieën
- Spreiding
 - Netwerk van kleine steden ...
 - ... met uitstekende verbindingen ...
 - ... mogelijk gemaakt door ICT

Twee onzekerheden

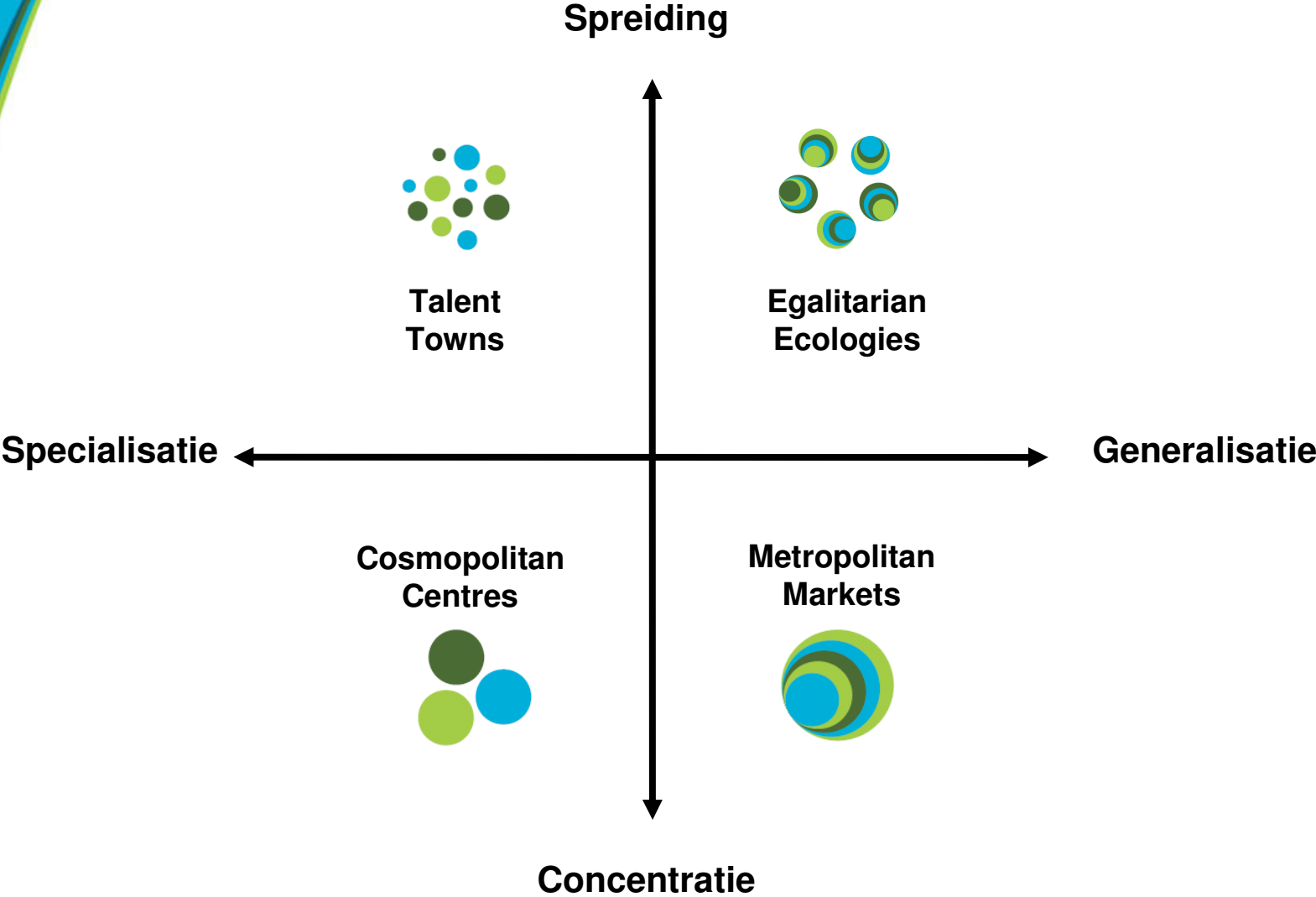


cpb



Vier Scenario's

cpb



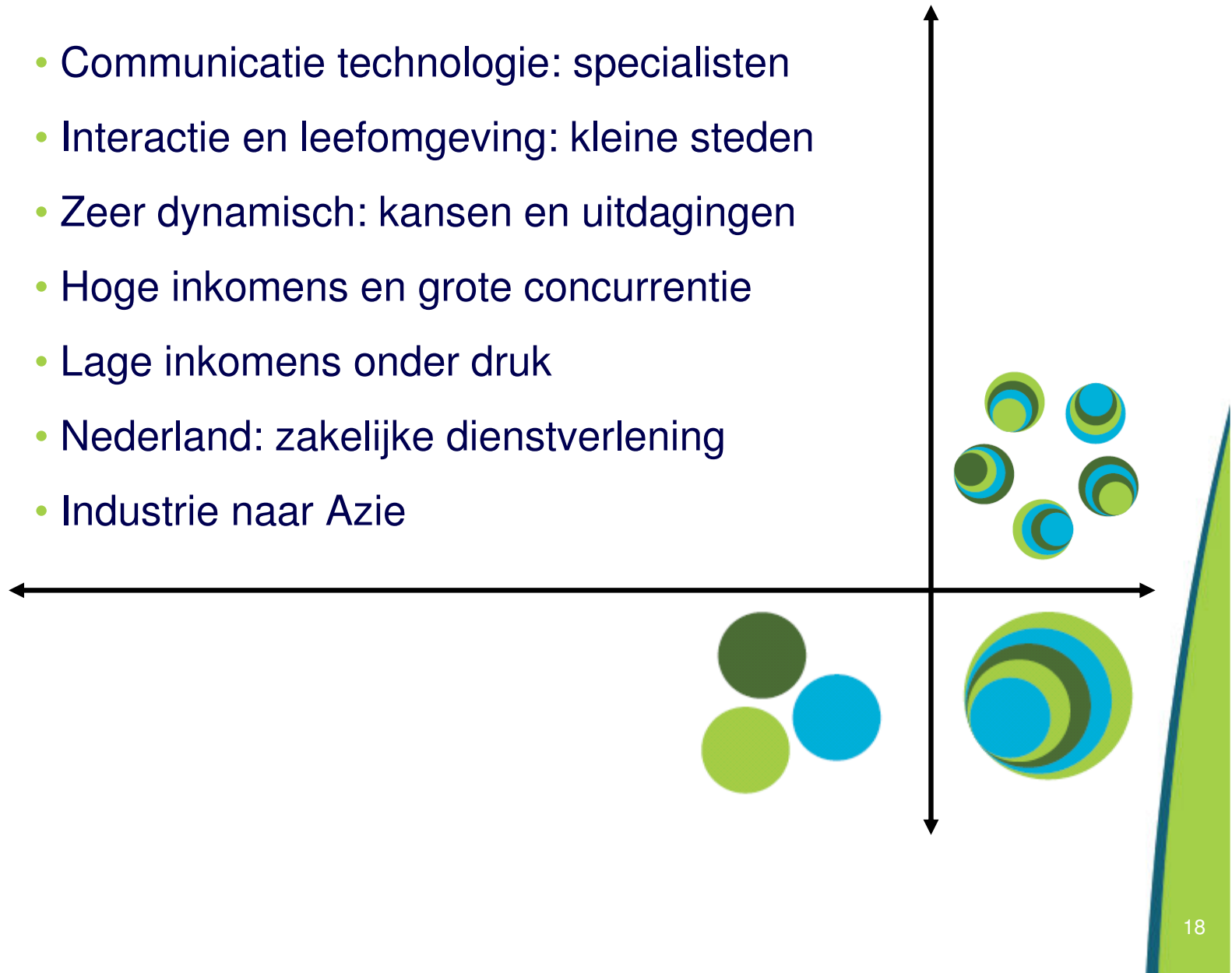
Talent Towns

cpb



Talent Towns

- Communicatie technologie: specialisten
- Interactie en leefomgeving: kleine steden
- Zeer dynamisch: kansen en uitdagingen
- Hoge inkomens en grote concurrentie
- Lage inkomens onder druk
- Nederland: zakelijke dienstverlening
- Industrie naar Azië



Cosmopolitan Centers

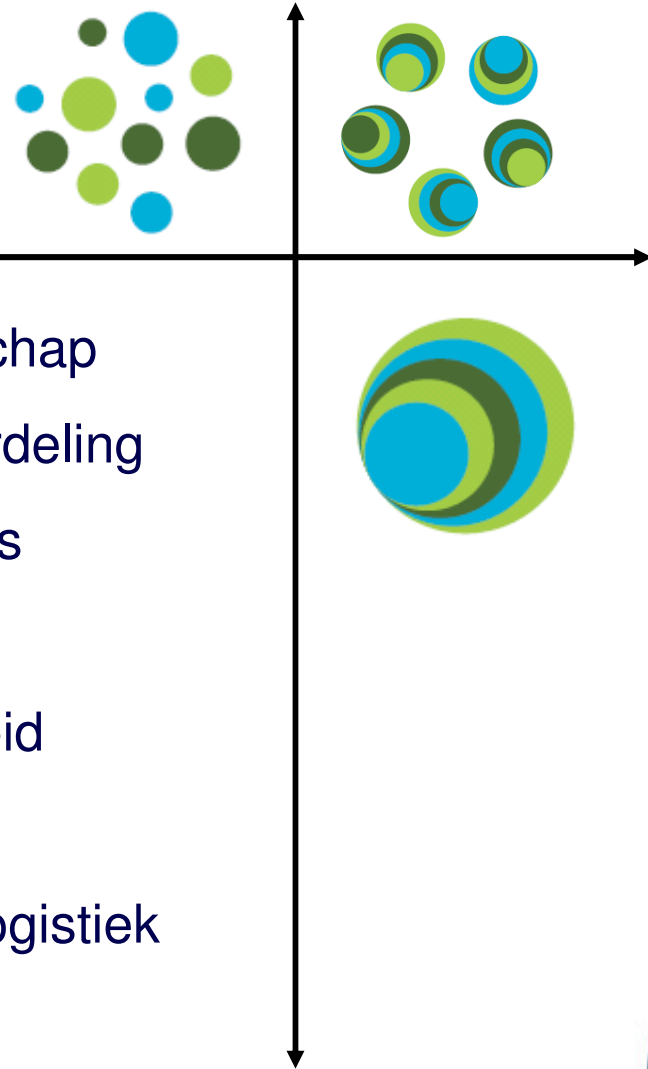
cpb



Cosmopolitan Centers

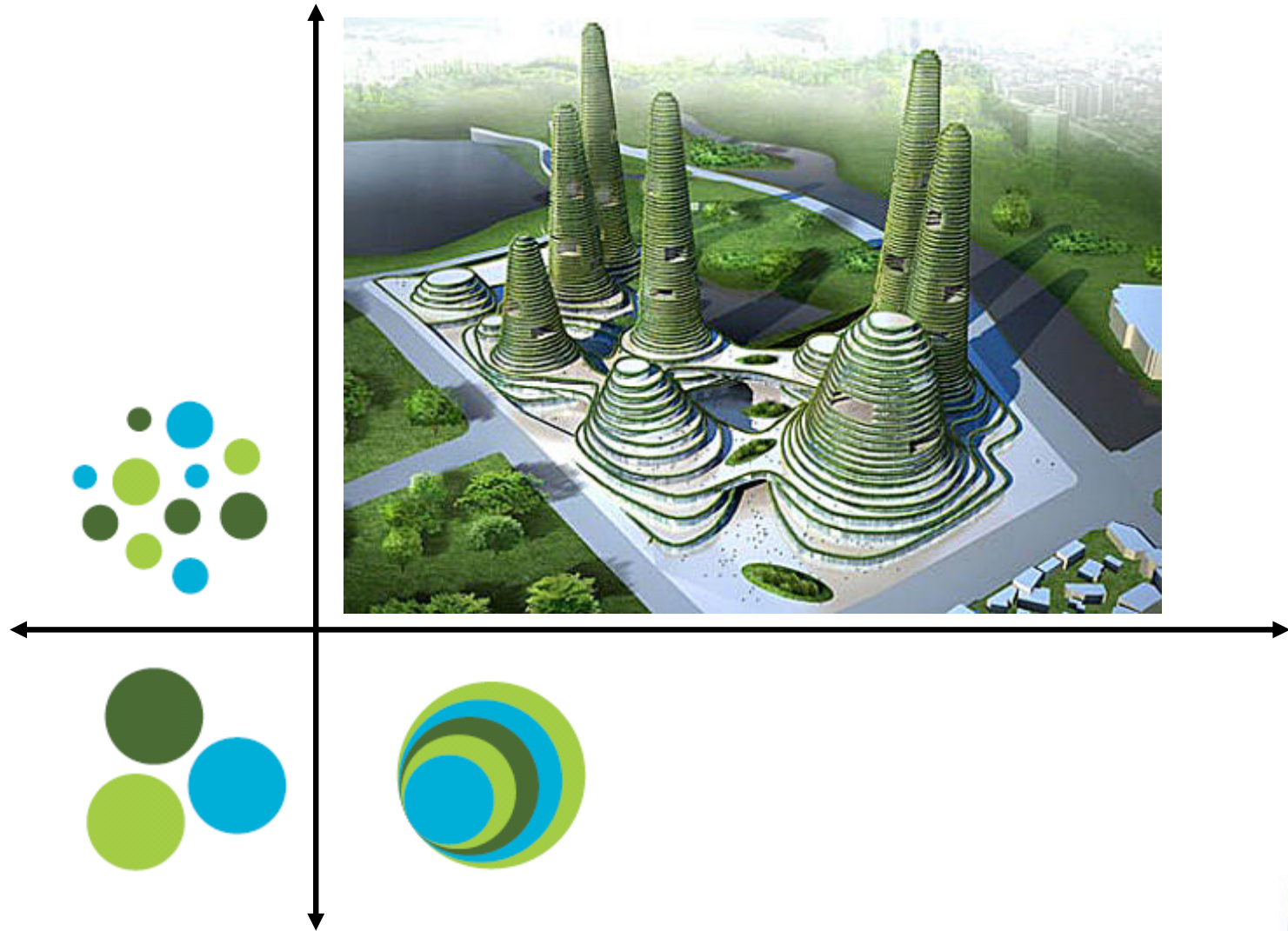
cpb

- Bio en nanotechnologie: wetenschap
- Communicatie: mondiale taakverdeling
- Steden: gespecialiseerde clusters
- Risico: andere stad neemt over
- Substantiële inkomensongelijkheid
- Mogelijke Nederlandse clusters:
 - water, biomassa, medisch, logistiek



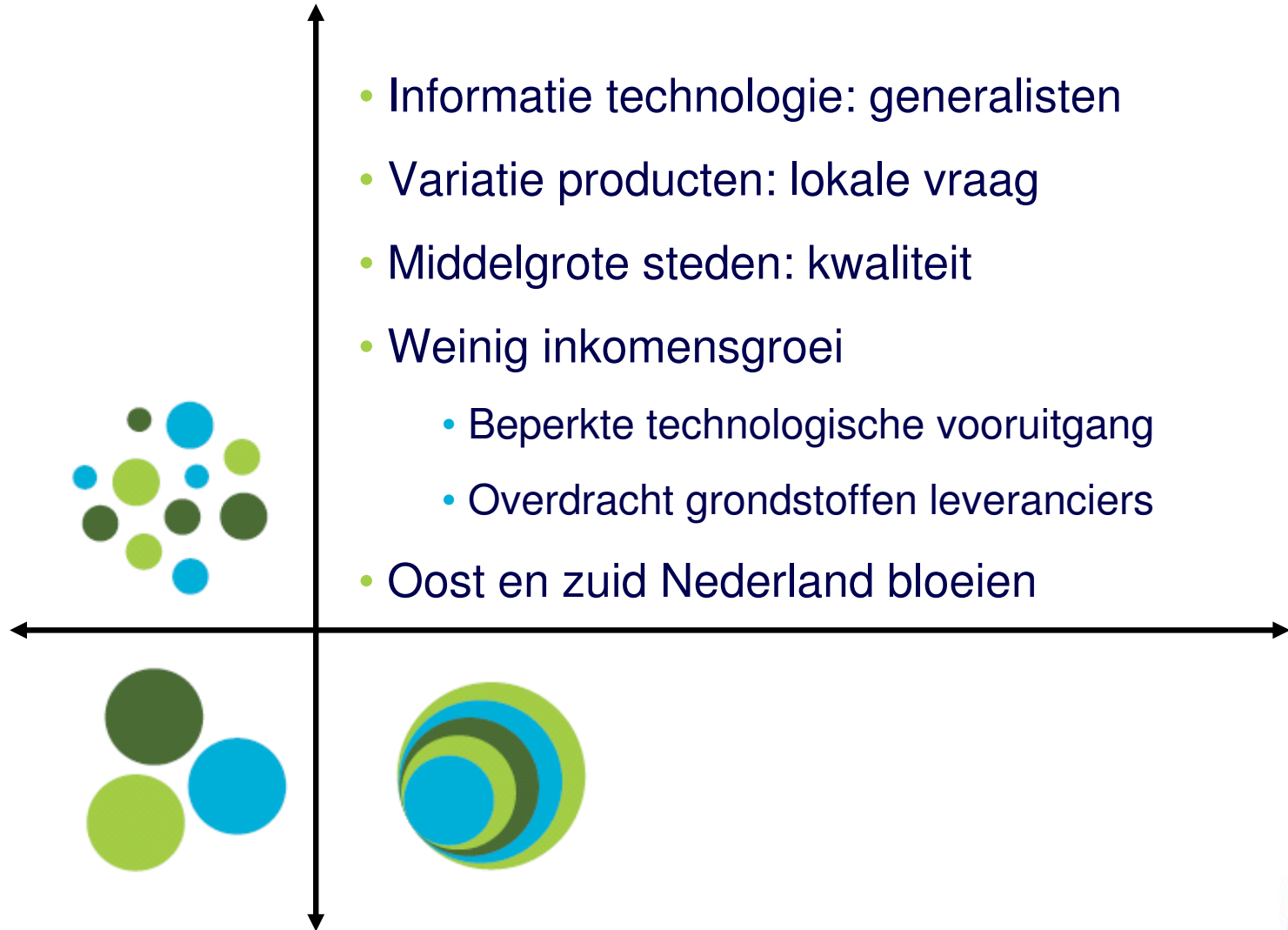
Egalitarian ecologies

cpb

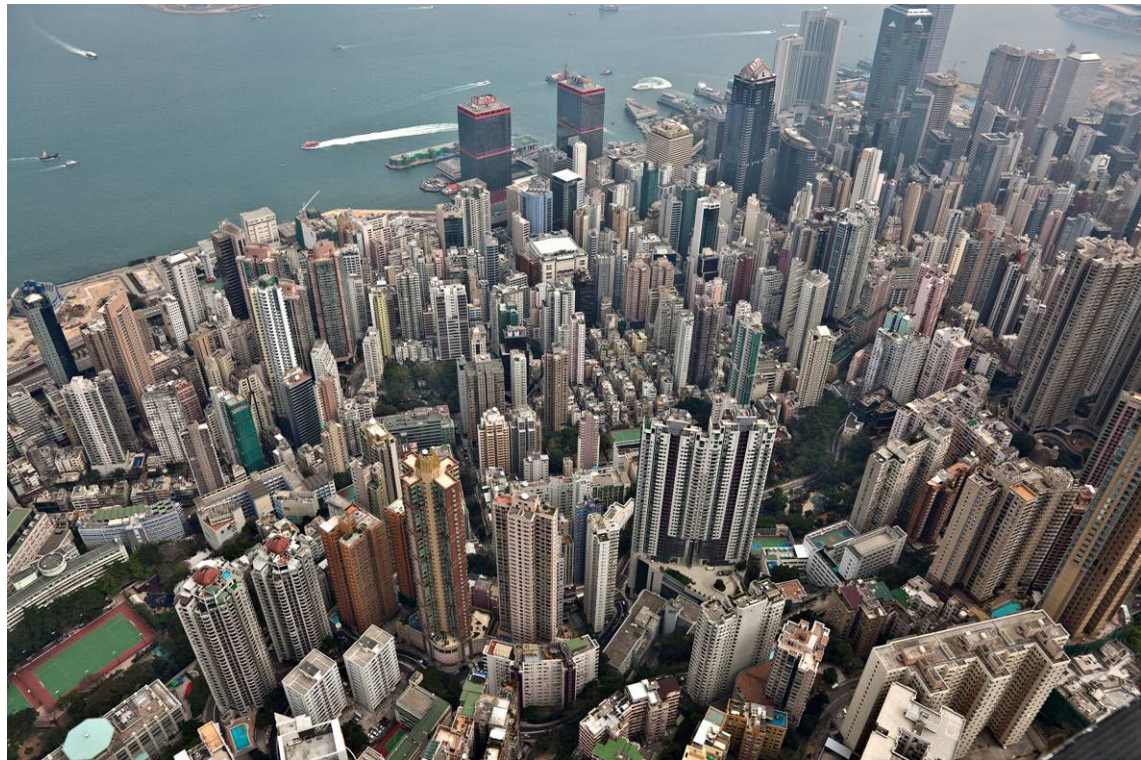


Egalitarian ecologies

cpb

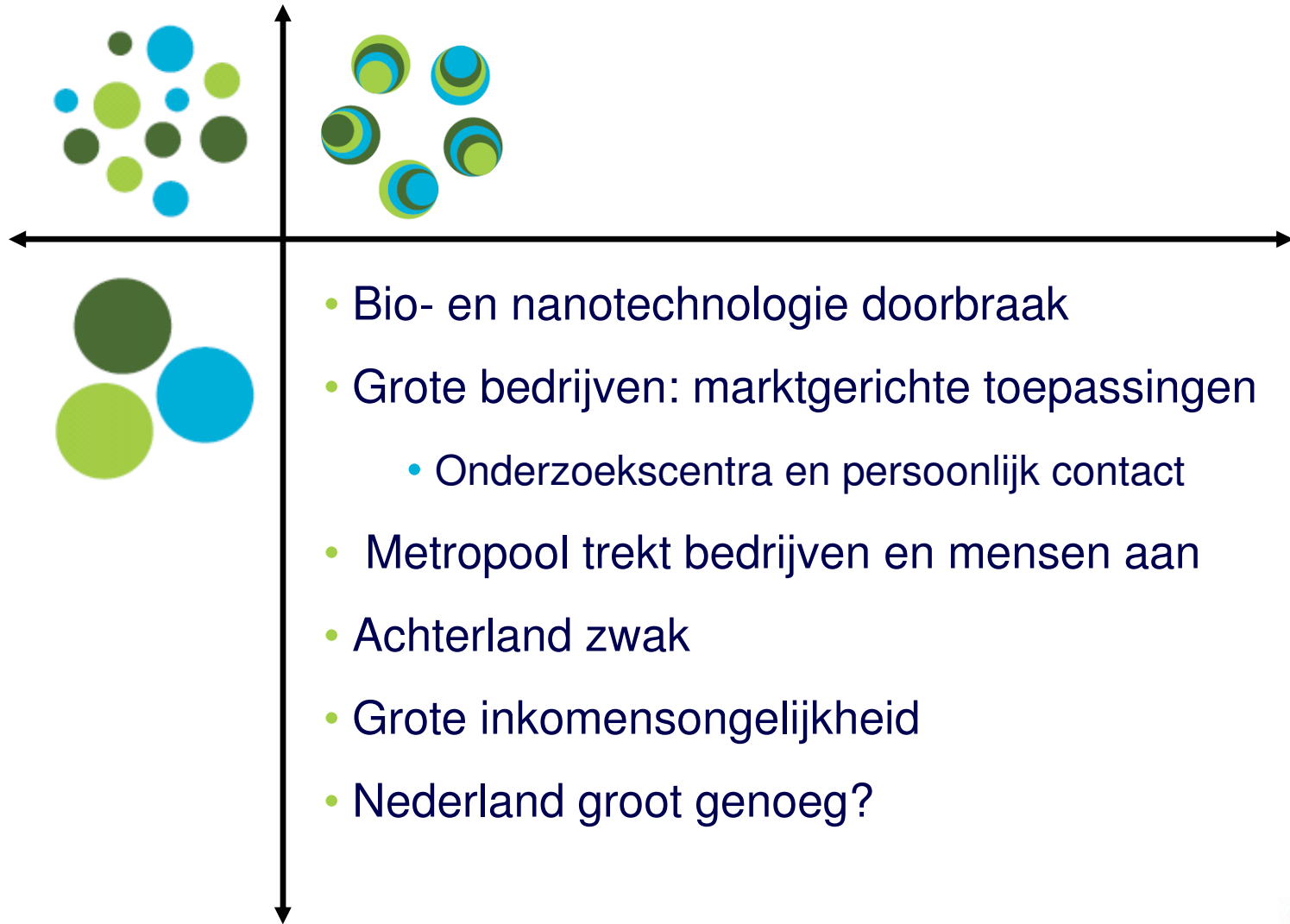


Metropolitan Markets



cpb

Metropolitan Markets



De magische cirkel van het beleid

cpb



Subsidiariteit: zwaartepunt besluitvorming



TT

CC

EE

MM

Stad

x

x

x

x

Provincie

Land

x

Europese Unie

x

Mondiale instituties

x

x

Aantrekkende (A) en mobiele (M) factoren



cpb

TT

CC

EE

MM

Werknemers

M

A

M

A

Ideeën

M

A

M

A

Vraag

M

M

A

A

Aantrekkingskracht

beperkt

schaal

lokale

geabsor-

Haaglanden

nodig

oriëntatie

beerd

Verbindingen

cpb



TT



CC



EE



MM

Werknemers	continentaal	lokaal en mondiaal	nationaal	lokaal
Ideeën	mondiaal	lokaal en mondiaal	mondiaal	lokaal
Goederen	mondiaal	mondiaal	continentaal	beperkt
Stedelijke infrastructuur	0	++	+	+++
Haaglanden	deel van (virtueel) netwerk	deel van lokale infrastructuur	verbinding mondiale kennis	deel van Randstad

Sociale aspecten



TT



CC



EE



MM

Immigratie

0

hoog
opgeleid

lager
opgeleid

0

Inkomensongelijkheid

■ Binnen steden

+

+

0

+

■ Tussen steden

+

+

0

0

■ Stad – achterland

0

+

0

+

Sociale risico's

weinig
solidariteit en
bescherming

zwakke
sociale
structuren

etnische
spanningen

druk
bevolkte
steden

Samenvatting Haaglanden



TT



CC



EE



MM

cpb

Besluitvorming	+	++	+	+++
Aantrekkingskracht	beperkt	schaal nodig	lokale oriëntatie	geabsorbeerd
Verbindingen	deel van (virtueel) netwerk	deel van lokale infrastructuur	verbinding mondiale kennis	deel van Randstad
Sociale risico's	weinig solidariteit en bescherming	zwakke sociale structuren	etnische spanningen	druk bevolkte steden