

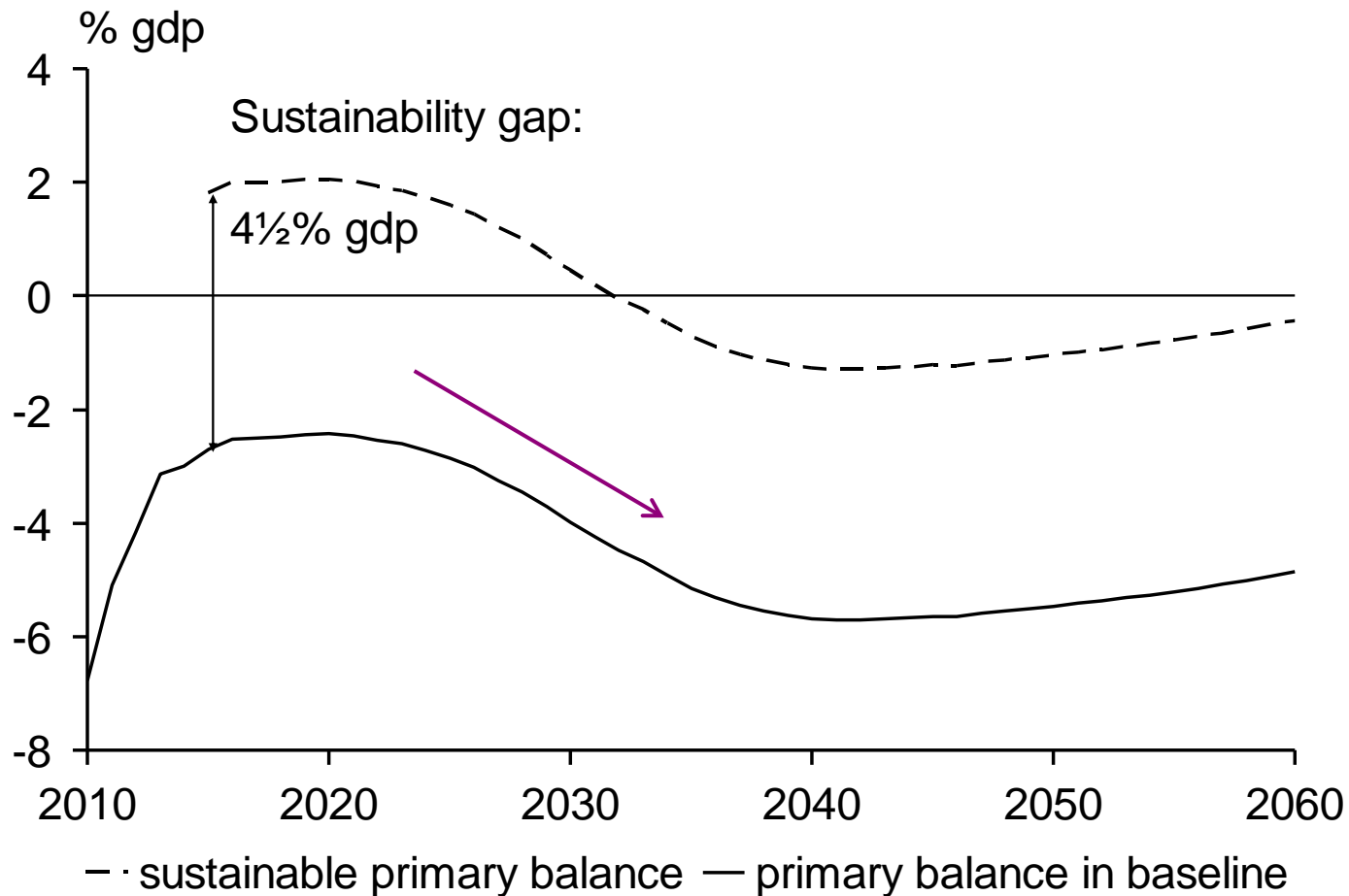


Centraal Planbureau

Houdbaarheid

Albert van der Horst

Vergrijzing => dalend EMU-saldo => houdbaarheidstekort





Houdbaarheid

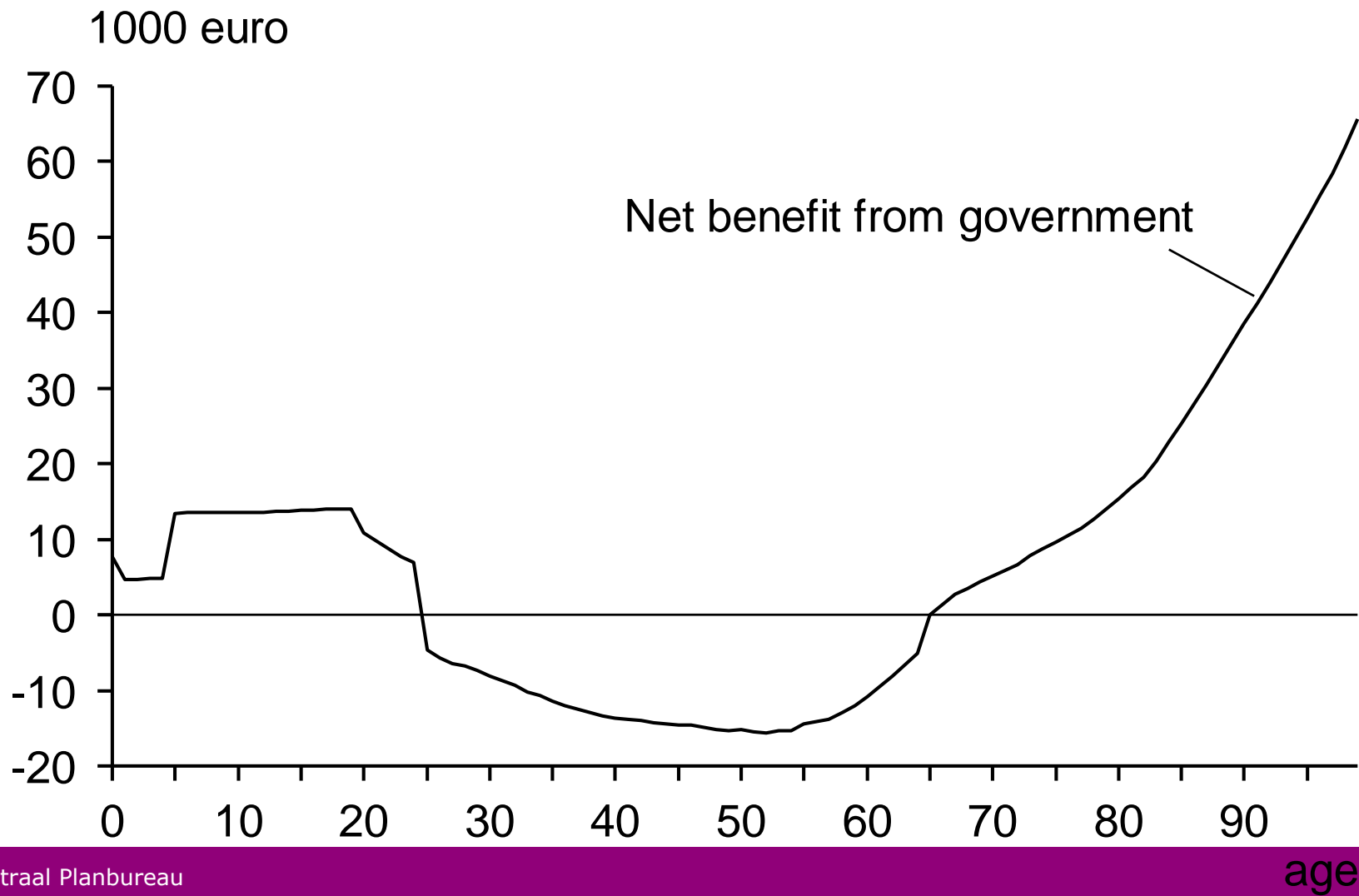
- Stap 1: inkomsten & uitgaven overheid (in 2010)
 - => netto profijt
 - toegerekend aan cohorten van 0 tot 100
- Stap 2: projectie naar toekomst
 - toekomstig beleid
 - vergrijzing
- **Onhoudbaar** als toekomstige uitgaven groter dan toekomstige inkomsten



Stap 1: Netto profijt

- Uitgaven van de overheid = profijt voor de burger
- Inkomsten van de overheid = last voor de burger
- Profijt - last = netto profijt

- Netto profijt uit 2010 wordt zoveel mogelijk toegerekend aan de leeftijdsgroepen in 2010
 - Onderwijs => jongeren
 - Belastingen => (vooral) werkenden
 - Aow, zorg => (vooral) ouderen
 - Defensie => gelijk verdeeld over iedereen



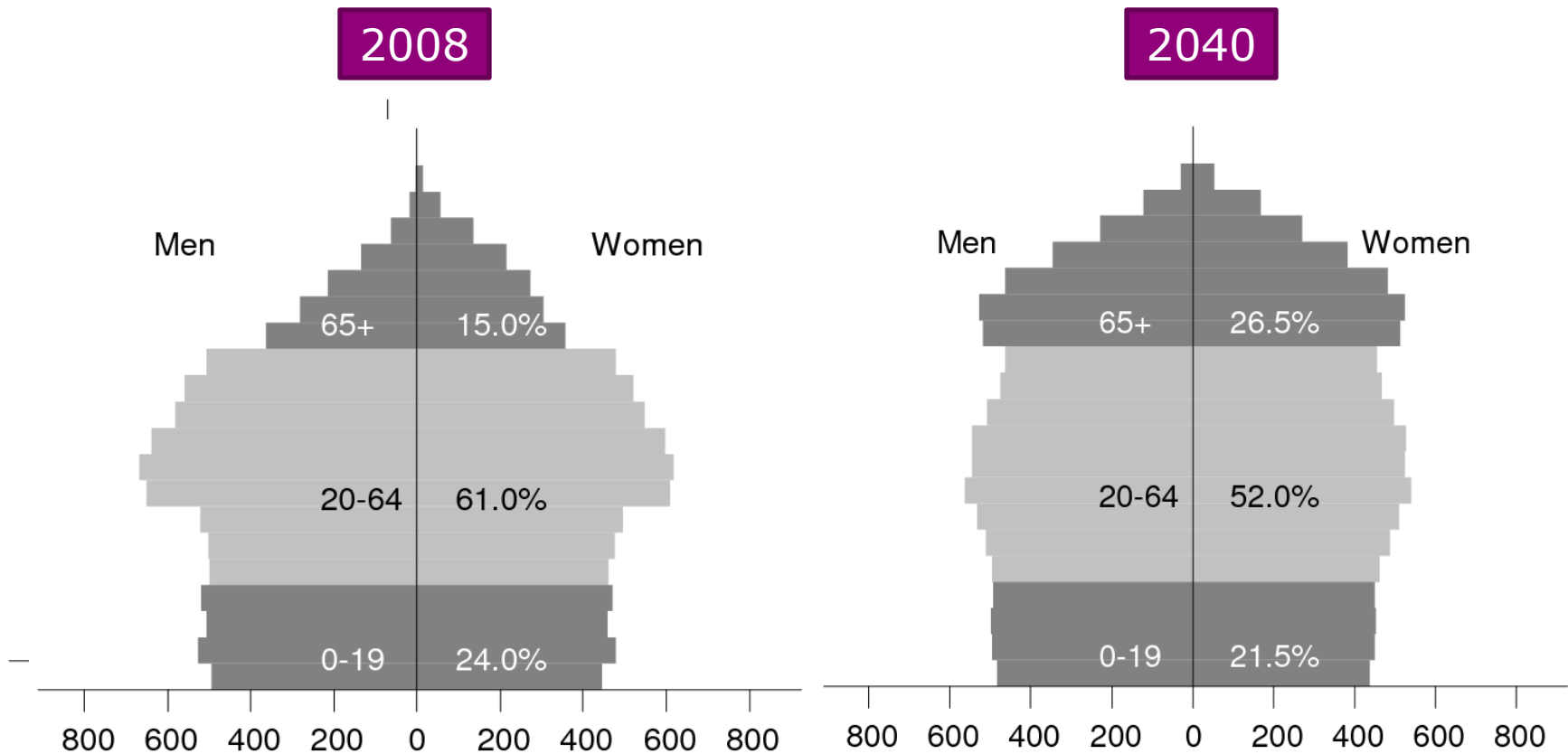


Stap 2: toekomstig overheidsbeleid

- CPB: constante verhoudingen (of arrangementen)
 - Idee: houdt het niveau van de voorzieningen én belastingen constant als percentage van het inkomen
 - › Constante gemiddelde belastingvoeten
 - › Constante uitkeringen in verhouding tot lonen
 - › Idem, voor zorguitgaven per leeftijdscategorie
 - › Algemene uitgaven constant aandeel in BBP



Stap 2: vergrijzing



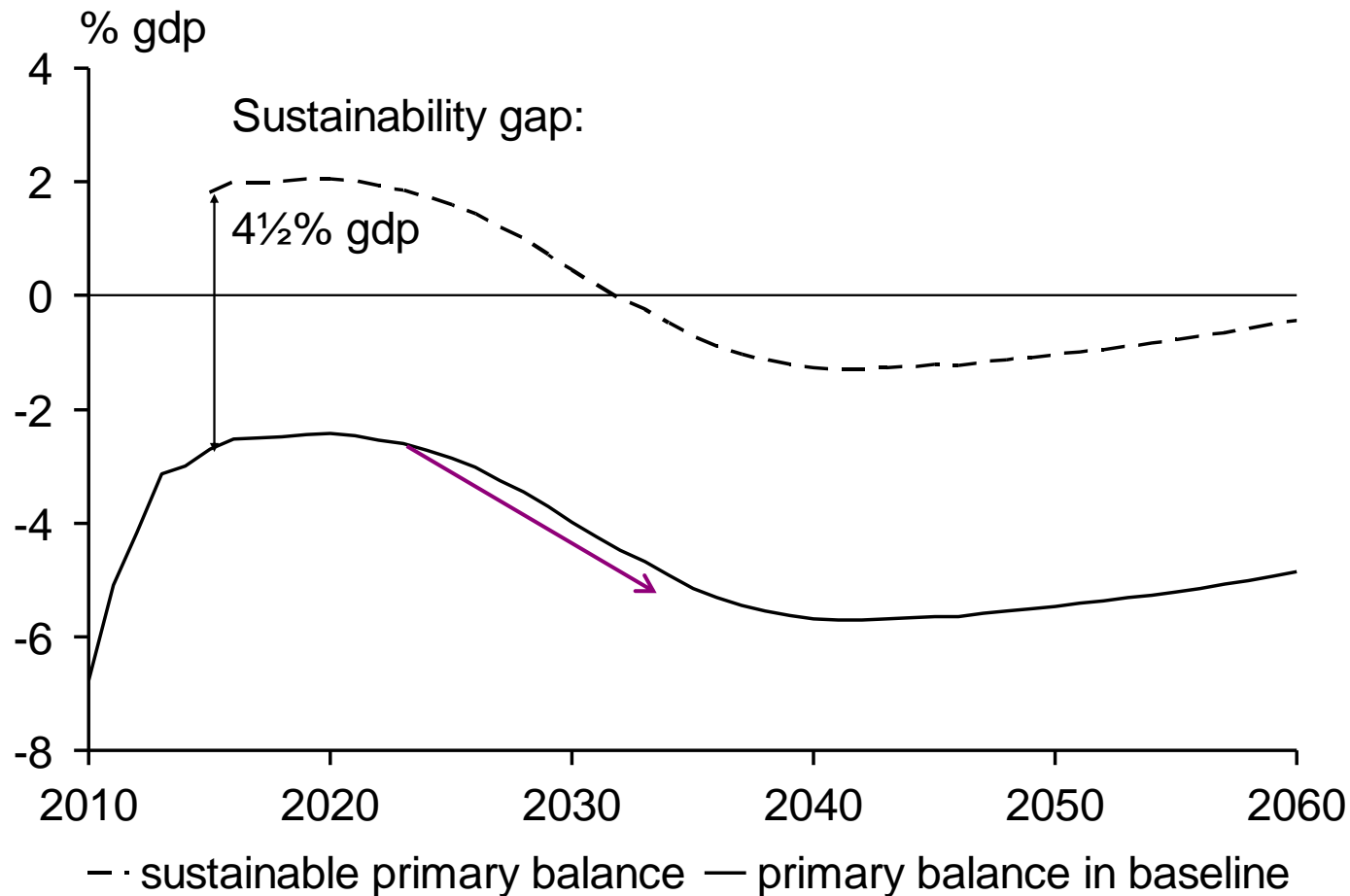


Constance verhoudingen & vergrijzing

- Constance verhoudingen
 - onderwijsuitgave *per 15-jarige* constant
 - belasting *per 40-jarige* constant
 - aow-uitgave *per 70-jarige* constant
- Vergrijzing
 - minder jongeren & minder werkenden
 - meer ouderen
- Dus: groot begrotingstekort (in toekomst), door
 - relatieve stijging van uitgaven (aan aow en zorg)
 - relatieve daling van inkomsten
 - rentelasten door stijgende staatsschuld (naar 200% in 2060)

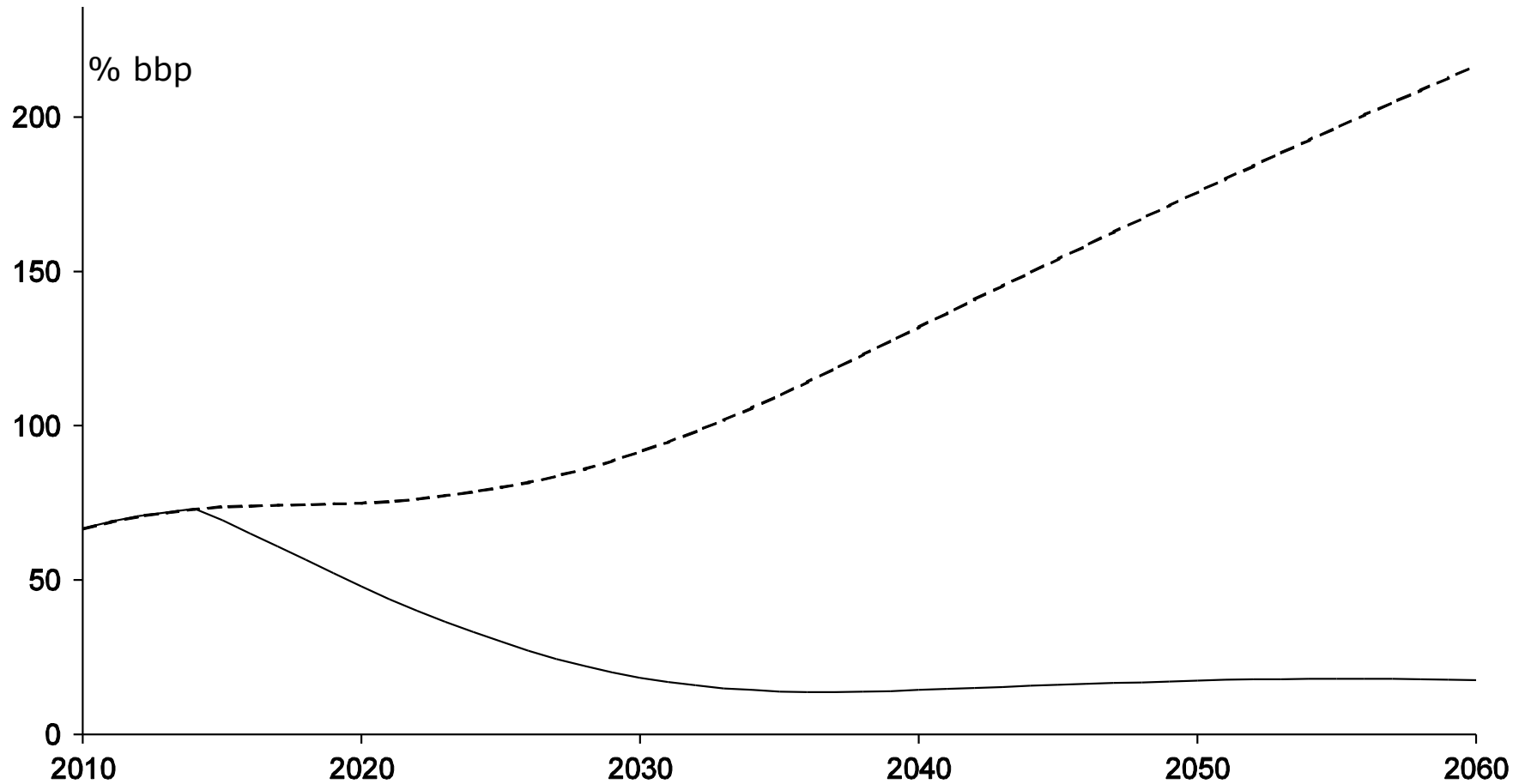


Dalend EMU-saldo & houdbaarheidstekort





Ombuiging nodig voor houdbare EMU-schuld



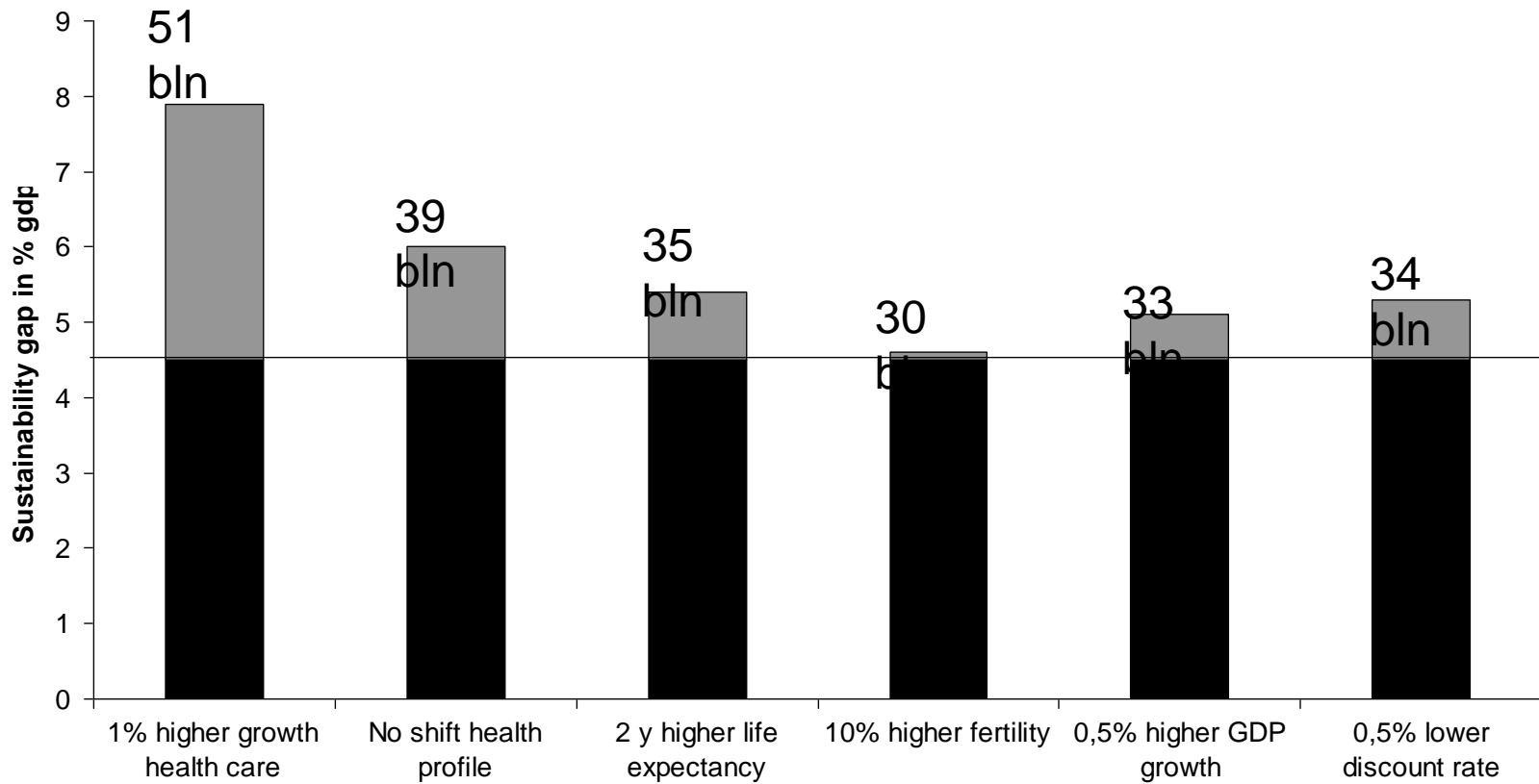


Houdbaarheidstekort: 4,5%

- Verandering van arrangementen is nodig
 - Vroeger of later
 - Via uitgaven of belastingen
 - Geleidelijk (gekoppeld aan levensverwachting) of ineens
- Maar precies 29 mrd ??



Onzekerheid over 29 mrd





Beleidsvormingen

- Terugdringen van houdbaarheidstekort
- Keuze is aan politiek
- CPB:
 - welke economische effecten?
 - wie betaalt?
- CPB-model Gamma
 - Toepassing: AOW
 - Toepassing: loonbelasting



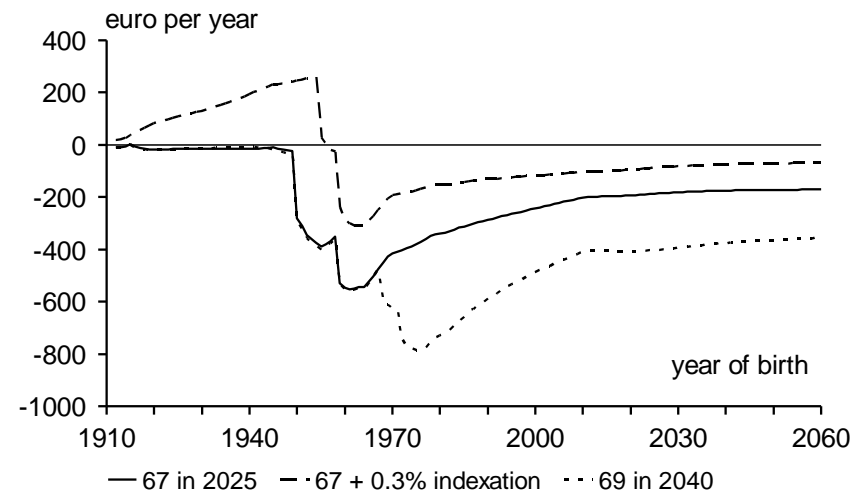
CPB-model Gamma

- Generatierekening
 - 100 generaties, die over de tijd (tot 2200) gevolgd worden
 - Per generatie, 1 representatief individu
 - > gemiddelde arbeidsinzet, werkloosheidsvoet, loonvoet, etc.
 - > vermogen (sparen tot 65 jarige leeftijd, daarna ontsparen)
 - > pensioenrechten en -plichten
 - > consumptie
 - > netto profijt van de overheid
- Economie
 - Hogere loonbelastingen => minder arbeidsaanbod
 - Hogere pensioenleeftijd => langer doorwerken
 - Minder pensioen => meer eigen besparingen



AOW naar 67 (* = met indexering)

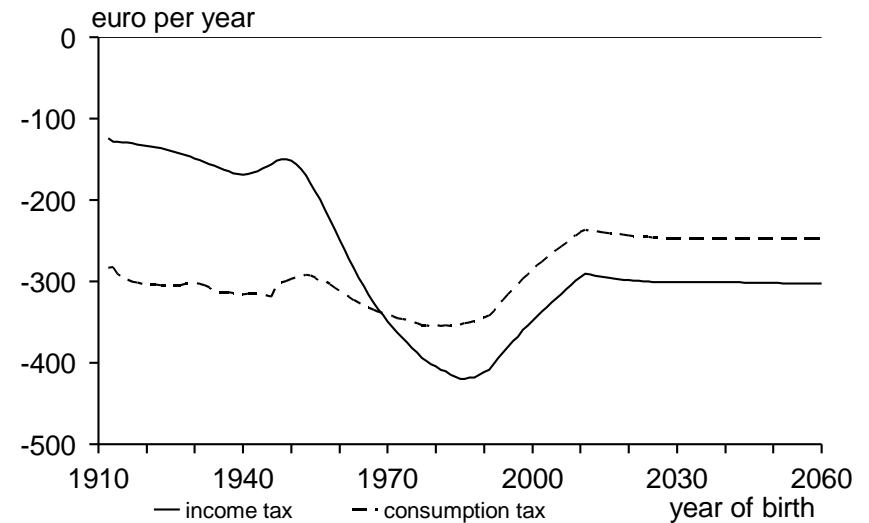
	67	67*
Werkgelegenheid	1.0	1.0
EMU schuld	-16.0	-12.3
Houdbaarheids tekort	- 0.7	-0.3





Belastingverhoging (1% bbp)

	LBIB	BTW
Werkgelegenheid	-0.6	-0.4
EMU schuld	-22.3	-20.9
Houdbaarheids tekort	-0.9	-0.8





Stap 2: toekomstig overheidsbeleid

- CPB: constante verhoudingen (of arrangementen)
 - Idee: houdt het niveau van de voorzieningen én belastingen constant als percentage van het inkomen
 - > Constante gemiddelde belastingvoeten
 - > Constante uitkeringen in verhouding tot lonen
 - > Idem, voor zorguitgaven per leeftijdscategorie
 - > Algemene uitgaven constant aandeel in BBP
- Alternatief: constante instituties
 - Idee: houdt vast aan de huidige instituties en wetgeving
 - > Indexatie van belastingschijven aan prijzen
 - > Indexatie AOW aan contractlonen
 - > Maar, wat is 'constant beleid' bij zorg?



Overheidsfinanciën richting 2100: discussie

• **Constate verhoudingen**

- Robuuste inkomsten
- Stijgende uitgaven AOW
 - door vergrijzing
- Sterk stijgende zorguitgaven
 - door vergrijzing
- CPB, Europese Commissie, ...

• **Constant beleid**

- Sterke stijging van LBIB
- Idem, maar lichte afzwakking door wettelijke koppeling aan contractlonen
- ??
- Misschien recente groeispurt doortrekken?
- Hiervoor pleit oa Marcel v Dam



Overheidsfinanciën richting 2100: discussie

• **Constate verhoudingen**

- Houdbaarheidstekort: 4,5% bbp

- Gelijke lusten en lasten voor huidige en toekomstige generaties

- Keuzes voor politiek!

• **Constant beleid**

- Houdbaarheidstekort: ??
 - kleiner door stijging LBIB
 - kleiner door indexatie AOW
 - groter door zorg (?)
- Toekomstige generaties
 - betalen hogere belastingen
 - krijgen minder AOW
 - krijgen betere kwaliteit zorg
- Veel keuzes in de aannames!