



Centraal Planbureau

Beleidsanalyses met SAFFIER

voor de middellange termijn



Macro-economische beleidsanalyse

- Middellange termijn (**MLT**) is ongeveer 4 tot 5 jaar (kabinetsperiode)
- Nieuw evenwicht in economie wordt niet direct bereikt (na schok)
- Effecten van beleid op korte en middellange termijn kunnen sterk afwijken van effecten op lange termijn
- Vaak laten we ook effecten op lange termijn zien (structurele effecten)



Scenario's tot 2015 met SAFFIER

- Groeisom; bepaling onderliggende groeimogelijkheden
- Daarin aandacht voor aanbodkant van de economie (arbeidsaanbod, evenwichtswerkloosheid, productiviteit), levert bbp
- Voor het overige een 'normale' draai met SAFFIER, net als korte termijn
- Economische Verkenning (de MLT); volledige economisch(e) scenario('s): [CPB Document 203](#)
- Doen we voorafgaand aan kabinetsperiode

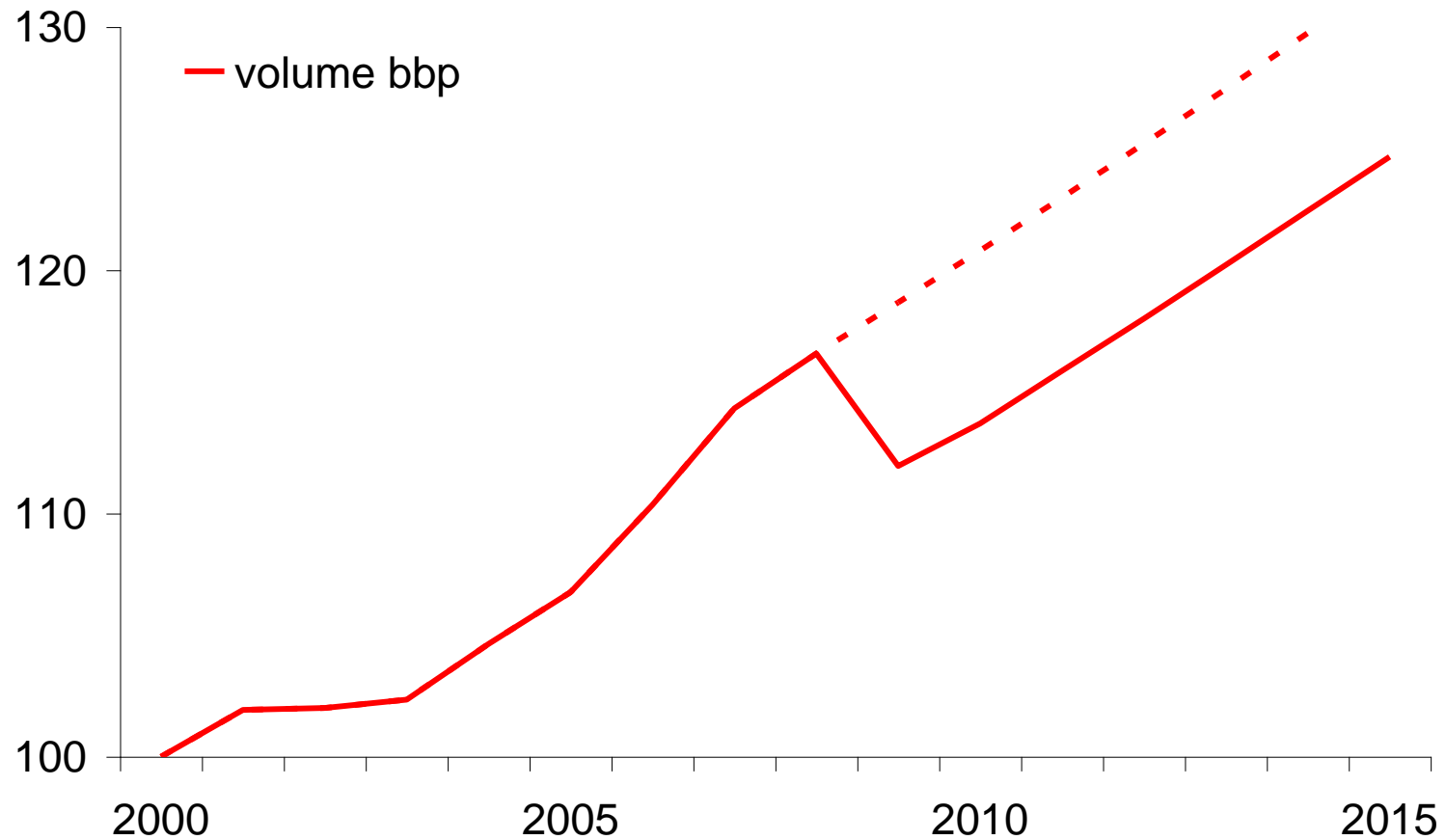


Trendscenario 2011-2015

	2006-2010	2011-2015
Bbp-groei (%)	1,3	1 ³ / ₄
Groei wereldhandel (%)	2,0	5 ³ / ₄
Koopkrachtmutatie (%)	1 ¹ / ₄	¹ / ₄
Werkloosheid (% , eindjaar)	6 ¹ / ₂	5 ¹ / ₄
EMU-saldo (%bbp,eindjaar)	-6,3	-2,9

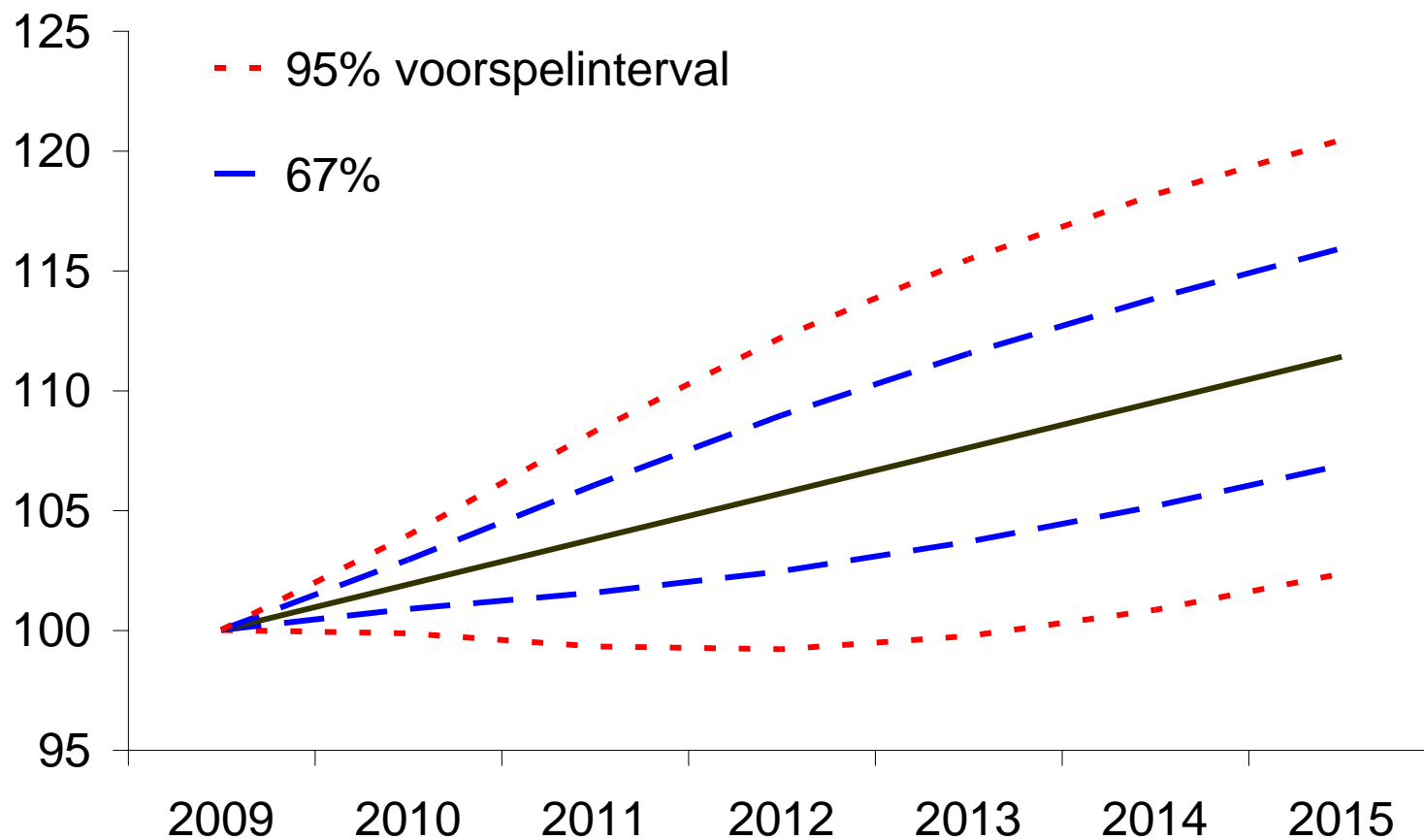


Langdurig effect op productie van kredietcrisis



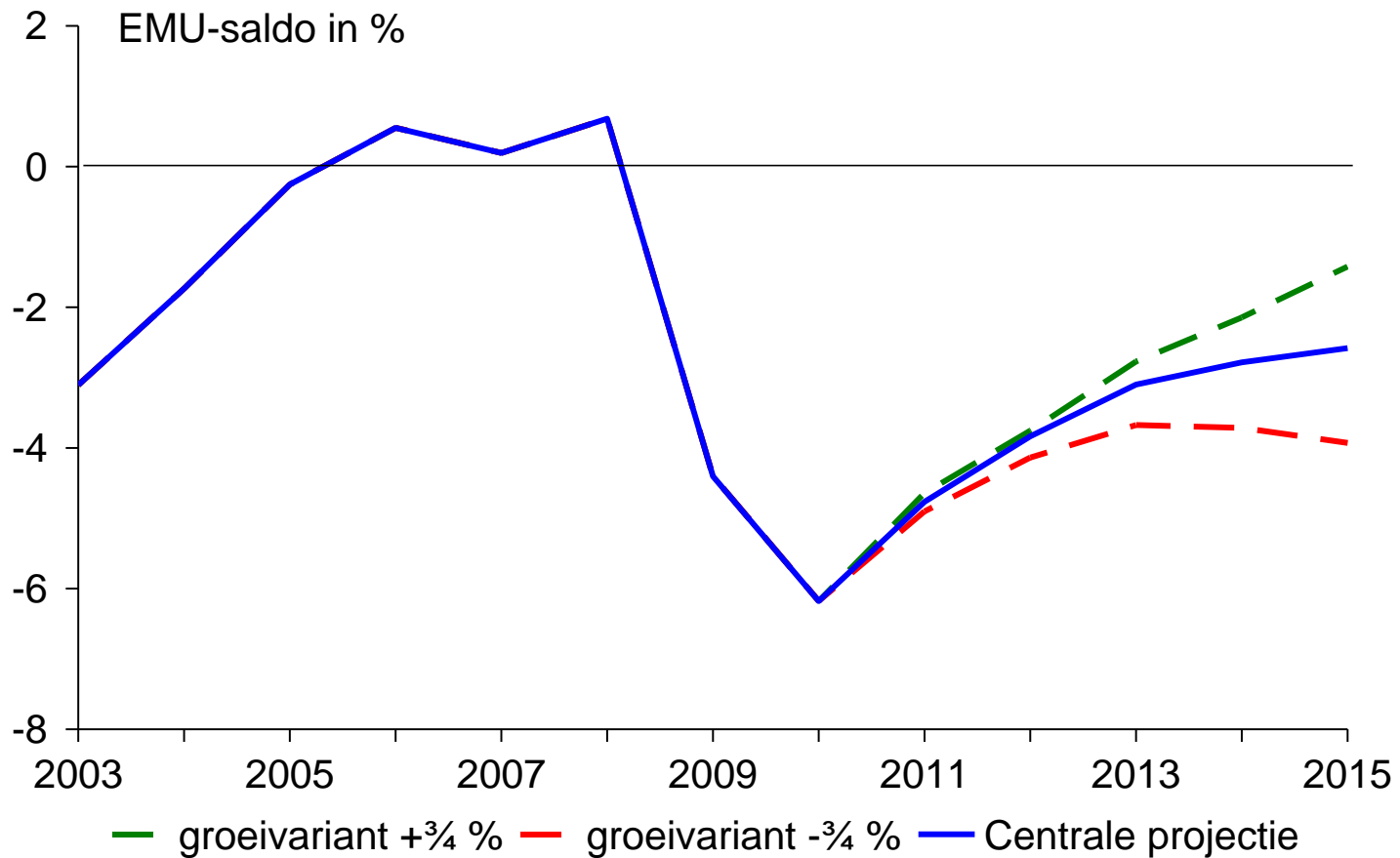


Grote onzekerheid rond centrale projectie (bbp)



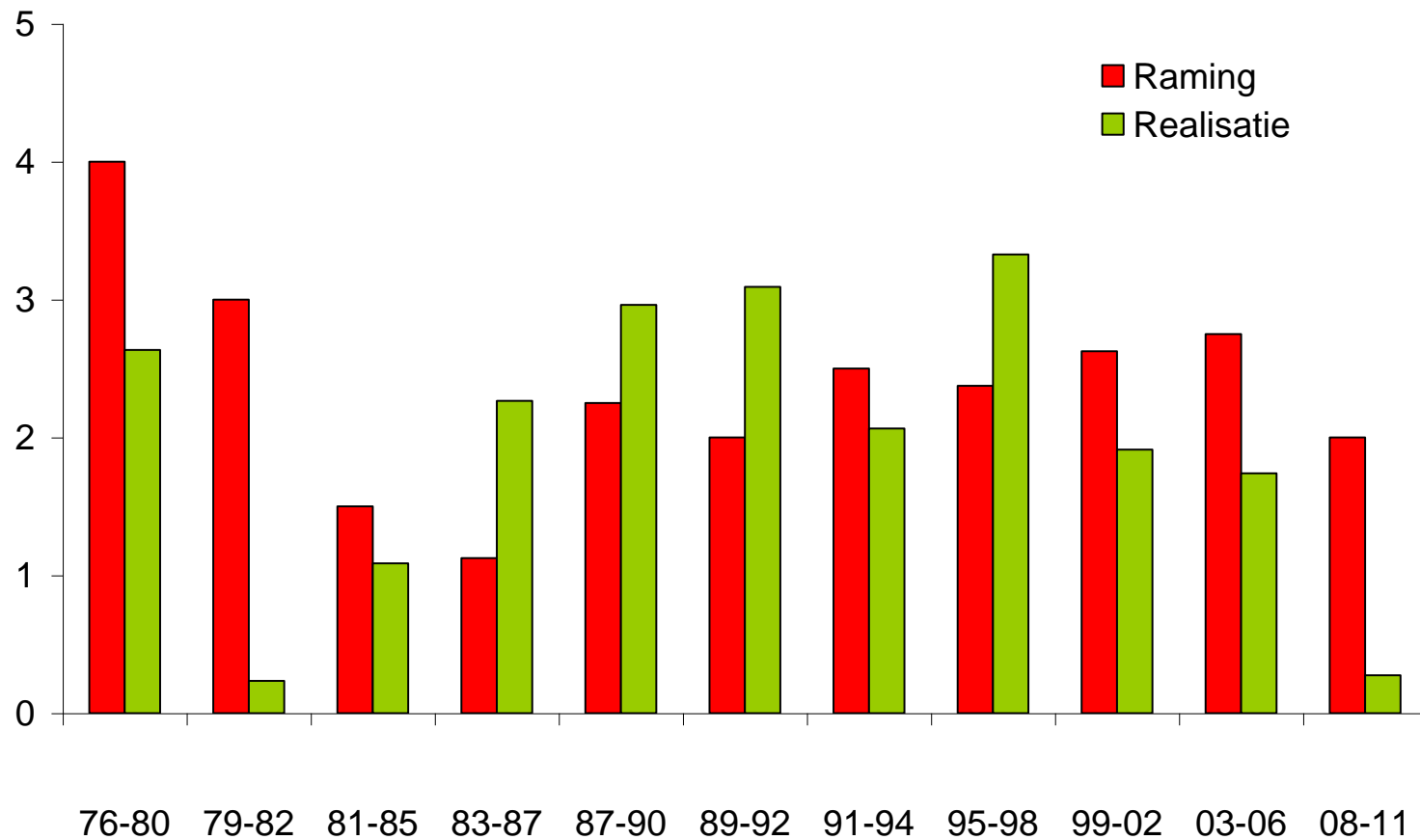


Overheidsfinanciën in 2 onzekerheidsvarianten





Fouten bij MLT-ramingen



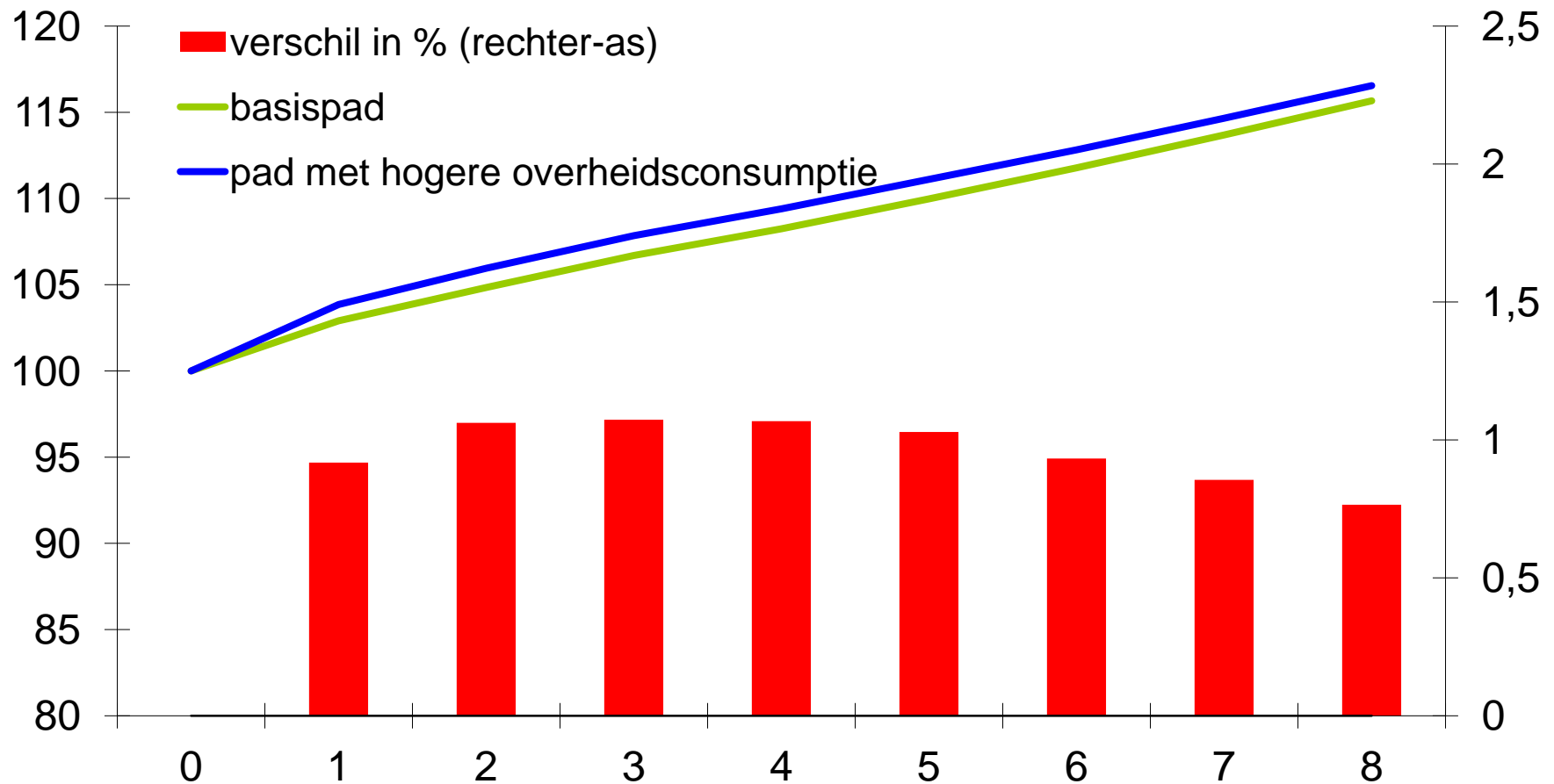


Varianten met SAFFIER

- In een variant worden één of enkele exogene variabelen veranderd
- wereldhandel, rente, overheidsuitgaven
- Met SAFFIER kunnen we uitkomsten op alle andere variabelen laten zien
- In CPB document 217 presenteren we 12 standaardvarianten, kan iedereen mee aan de slag
- Bij uitgebreidere set exogenen spreken we van scenario's



Variant hogere overheidsconsumptie (effect bbp)





Variant overheidsconsumptie cumulatieve effecten

	1	2	4	8
Bruto binnenlands product	0,9	1,0	1,1	0,8
Werkloosheid (%-punt)	-0,3	-0,6	-0,6	-0,3
EMU-saldo (% bbp)	-0,7	-0,5	-0,4	-0,7



1% extra wereldhandel

cumulatieve afwijkingen	na .. jaar	1	2	4	8
Bruto binnenlands product (bbp)		0,2	0,3	0,3	0,2
Particuliere consumptie		0,0	0,2	0,3	0,4
Investeringsbedrijven		1,1	1,0	0,6	0,4
Uitvoer goederen		0,9	0,8	0,9	0,8
w.v. binnenslands geproduceerd		0,7	0,6	0,5	0,2
Invoer goederen		0,7	0,8	0,8	0,9
Prijs uitvoer goederen		0,0	0,1	0,1	0,1
Consumentenprijsindex (cpi)		0,0	0,1	0,2	0,2
Loonvoet marktsector		0,2	0,3	0,6	0,5
Werkgelegenheid		0,1	0,2	0,2	0,1
Werkloosheid (%)		-0,1	-0,2	-0,2	-0,1
Potentiële productie		0,1	0,3	0,3	0,2
Bezettingsgraad		0,2	0,1	0,1	0,0
EMU-saldo (% bbp)		0,1	0,2	0,2	0,2



Aanpak macro-analyse verkiezingen

- Startpunt is (trend)scenario uit MLT
- Alle voorstellen worden vertaald naar de modelvariabelen
- Uiteindelijk alles in SAFFIER, vaak met hulp andere modellen
b.v. MIMIC voor arbeidsaanbod
- Nieuwe draai met model
- Tussenresultaten naar partijen, iteratief proces



Doel Keuzes in Kaart

- Economische gevolgen van de verkiezingsprogramma's in kaart brengen
- Interne consistentie van de programma's
- Beoordeling op haalbaarheid
- Additionele informatie over plannen voor kiezer



Keuzes in Kaart in 2010

- Korte voorbereidingstijd, geen macro-economische effecten voor korte of middellange termijn
- Ombuigingen (29 miljard) vroeg of laat nodig
- Conjuncturele effecten onvermijdelijk
- ... keuze tussen nu of later



Analyse Coalitieakkoord

- Aanpak vergelijkbaar met verkiezingen, maar dan voor 1 partij
- Dus ook check op haalbaarheid, consistentie
- Wel in hele korte tijd
- Gepubliceerd op 27 september, tegelijk met presentatie coalitie- en gedoogakkoord



Pakket uit Coalitieakkoord

- Ombuigingen $8\frac{3}{4}$ mld
- Lastenverzwaringen $6\frac{1}{4}$ mld
- Ex-ante verbetering EMU-saldo $14\frac{3}{4}$ mld

- Netto bedragen

- Boven op 3 mld 'augustus-pakket' [oude kabinet]



Verwerking coalitieakkoord

- ± 200 afzonderlijke maatregelen, groeperen en vertalen naar modelvariabelen, bv:
- Loonsom en werkgelegenheid overheid
- Internationale overdrachten
- Subsidies
- Wajong-uitkeringen
- AWBZ en werkgelegenheid zorg
- Venootschapsbelasting
- Heffing corporaties
- Hogere huren



Macro-economische gevolgen

- Lastenverzwaring vermindert consumptie
- Minder ambtenaren -> eerst werkloosheid
- Bezuinigingen -> lagere binnenlandse vraag
- Hierdoor lagere lonen
- Hogere huren, lastenverzwaring
- Deels afgewenteld op lonen
- Op MLT hogere werkloosheid en lager bbp
- Dus meer overheidsuitgaven en vooral minder inkomsten



Macro-uitkomsten, % per jaar

	MLT	Effect CA	MLT +CA
Bbp	1¾	-0,4	1¼
Consumptie	1¼	-0,7	¾
Contractlonen	2½	0	2¼
Consumptieprijns	1¾	0,2	2
Werkgelegenheid	¼	-0,4	-¼
Werkloosheid (%-punt)	5¼	1,4	6¾



Effecten op EMU-saldo 2015

- Ex-ante verbetering 14¾ mld
 - Doorwerking – 5 mld
 - Ex-post verbetering 9¾ mld
-
- Doorwerking heet in jargon ook wel uitverdieneffecten, na 2015 verminderen die nog.