

Nederland in 2050: vier scenario's

Keuzes die samenleving en politiek nu moeten maken, zijn bepalend voor onze toekomst. In vier scenario's verkent het CPB hoe 2050 eruit kan zien

Scenario Markt

Kern: materiële welvaart, eigen verantwoordelijkheid
Keerzijde: meer ongelijkheid en vervuiling

Scenario Duurzaam

Kern: leefbaarheid van de aarde nu en in de toekomst
Keerzijde: overheid grijpt in op persoonlijke keuzes, producten worden duurder

Scenario Autonoom

Kern: zelfvoorziening en gemeenschapsdenken
Keerzijde: sobere sociale voorzieningen en amper economische groei

Scenario Samen

Kern: gedeelde (collectieve) verantwoordelijkheid, en een gelijke samenleving
Keerzijde: hoge belastingen, later met pensioen

Thema's
Ieder scenario is uitgewerkt voor vijf thema's



Internationaal
In de scenario's is ermee rekening gehouden dat Nederland meebeweegt met de internationale context



De scenario's laten zien dat er geen 'gratis' keuzes zijn: investeren in het een, gaat ten koste van het ander



Keuzes zijn noodzakelijk: hoe langer oplossingen vooruitgeschoven worden, hoe groter het risico op abrupte en dure aanpassingen

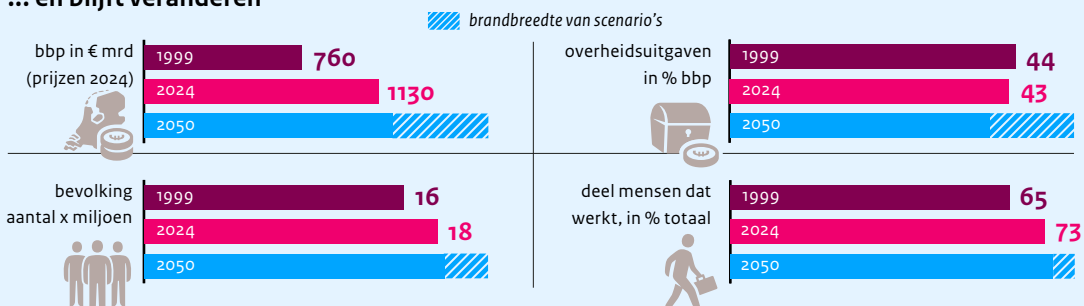


Consistent en voorspelbaar beleid is goed voor vertrouwen

Nederland is veranderd ...

	levensverwachting	EU-lidstaten	woningtekort	internetsnelheid	met pensioen (gem.)
1999	♂ 75 ♀ 80	15	🏠 100.000	6 Mbps	60 jaar
2024	♂ 80 ♀ 83	27	🏠 390.000	1000 Mbps	66 jaar

... en blijft veranderen



© CPB, Den Haag 2024



Scenario Markt

In het scenario Markt zet de samenleving materiële welvaart centraal, is er sterke internationale verwevenheid en een beperkt vertrouwen in de overheid

Uitgangspunten voor dit scenario zijn:



bevolking

Hoge bevolkingsgroei door veel arbeids- en studiemigratie



overheid

Overheid trekt zich terug, veel vertrouwen in marktwerking



maatschappij

Individuele vrijheid en verantwoordelijkheid staan centraal

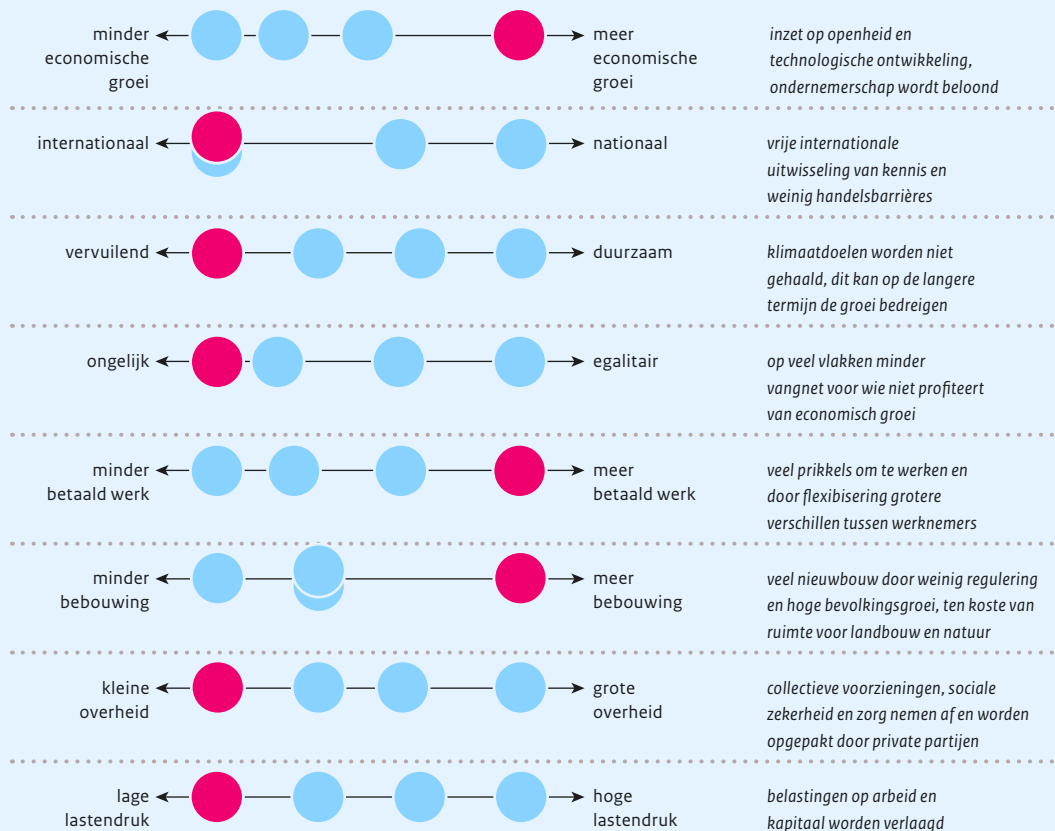


internationaal

Vrije uitwisseling van kennis, weinig handelsbarrières

Gevolgen van gemaakte keuzes in het scenario op een aantal welvaartskenmerken

Toelichting



Karakteristieken van dit scenario op vier thema's



arbeidsmarkt

Flexibel, veel ruimte voor technologie en automatisering, minder zekerheid voor werknemers



sociale zekerheid

Sober en eenvoudig stelsel met lage uitkeringen en belastingen



zorg

Kleiner, goedkoper pakket, meer private zorg en hogere eigen betalingen



wonen

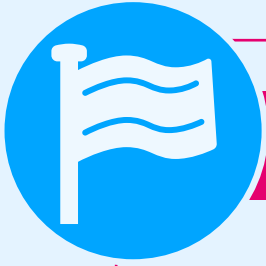
Veel nieuwbouw, grotere verschillen in leefomgeving

→ scenario Markt

→ scenario Autonoom

→ scenario Duurzaam

→ scenario Samen



Scenario Autonoom

In het scenario Autonoom staan zelfvoorziening en het gemeenschapsdenken voorop, tegen een achtergrond van toenemende geopolitieke spanningen

Uitgangspunten voor dit scenario zijn:



bevolking

Beperkte bevolkingsgroei door weinig migratie



overheid

Overheid trekt zich terug, vangnet bepaald door persoonlijke omgeving



maatschappij

Gemeenschapsdenken vormt de basis van de samenleving

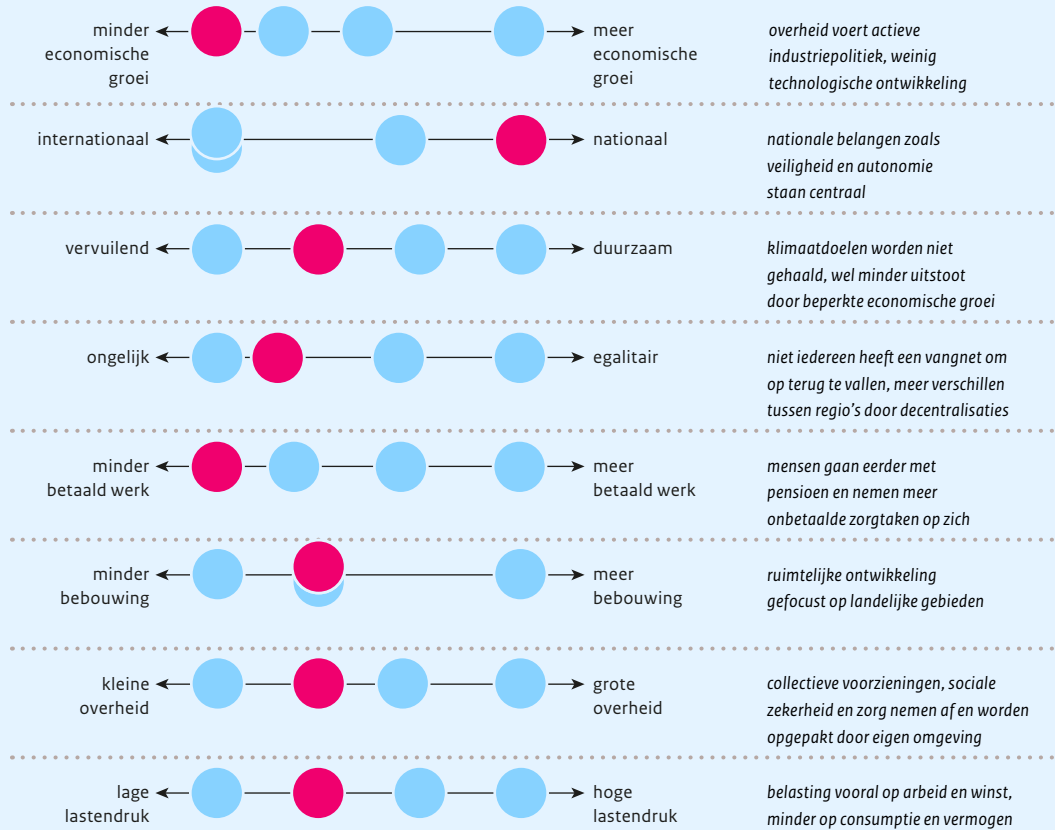


internationaal

Meer zelfvoorziening in eigen land en in de EU

Gevolgen van gemaakte keuzes in het scenario op een aantal welvaartskenmerken

Toelichting



Karakteristieken van dit scenario op vier thema's



arbeidsmarkt

Veel zekerheid via vaste contracten, minder ruimte voor technologie en automatisering



sociale zekerheid

Sober stelsel, dat regionaal is ingericht en beter kan aansluiten bij lokale behoeften



zorg

Meer regionale zorg, hogere eigen betalingen en grotere rol mantelzorg



wonen

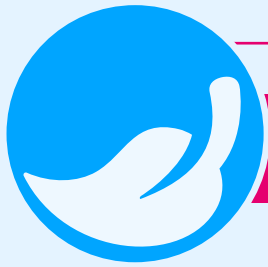
Minder woningen nodig, meer bouw buiten de steden

→ scenario Markt

→ scenario Autonoom

→ scenario Duurzaam

→ scenario Samen



Scenario Duurzaam

In het scenario Duurzaam staat de leefbaarheid van de aarde nu en in de toekomst centraal, en wordt hieraan internationaal nauw samengewerkt

Uitgangspunten voor dit scenario zijn:



bevolking
Gematigde bevolkingsgroei door kennismigratie



overheid
Sterke centrale overheid die stuurt via regulering



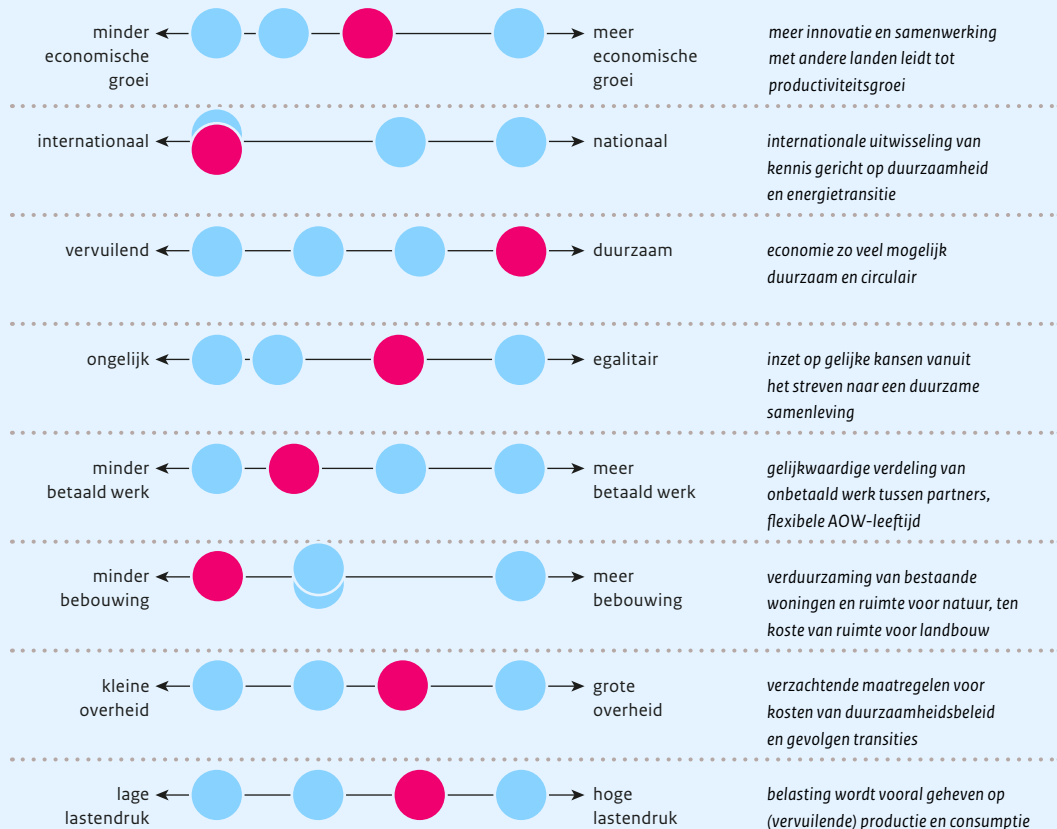
maatschappij
Leefbaarheid nu en later vormt de basis van de samenleving



internationaal
Stevige internationale samenwerking op verduurzaming

Gevolgen van gemaakte keuzes in het scenario op een aantal welvaartskenmerken

Toelichting



Karakteristieken van dit scenario op vier thema's



arbeidsmarkt
Werk verandert als gevolg van transities, kleiner verschil tussen vast en flex



sociale zekerheid
Gericht op mensen aan het werk krijgen en houden, bestaanszekerheid is belangrijk



zorg
Focus op preventie, gezonde leefstijl en gezonde omgeving, minder keuzevrijheid



wonen
Kleiner en duurzamer wonen in steden om ruimte te geven aan natuur

→ scenario Markt

→ scenario Autonom

→ scenario Duurzaam

→ scenario Samen



Scenario Samen

In het scenario Samen is het uitgangspunt gedeelde (collectieve) verantwoordelijkheid, en een gelijke samenleving. Er is veel vertrouwen in de overheid

Uitgangspunten voor dit scenario zijn:



bevolking
Gematigde bevolkingsgroei door arbeidsmigratie



overheid
Sterke centrale overheid die ruime collectieve diensten verzorgt



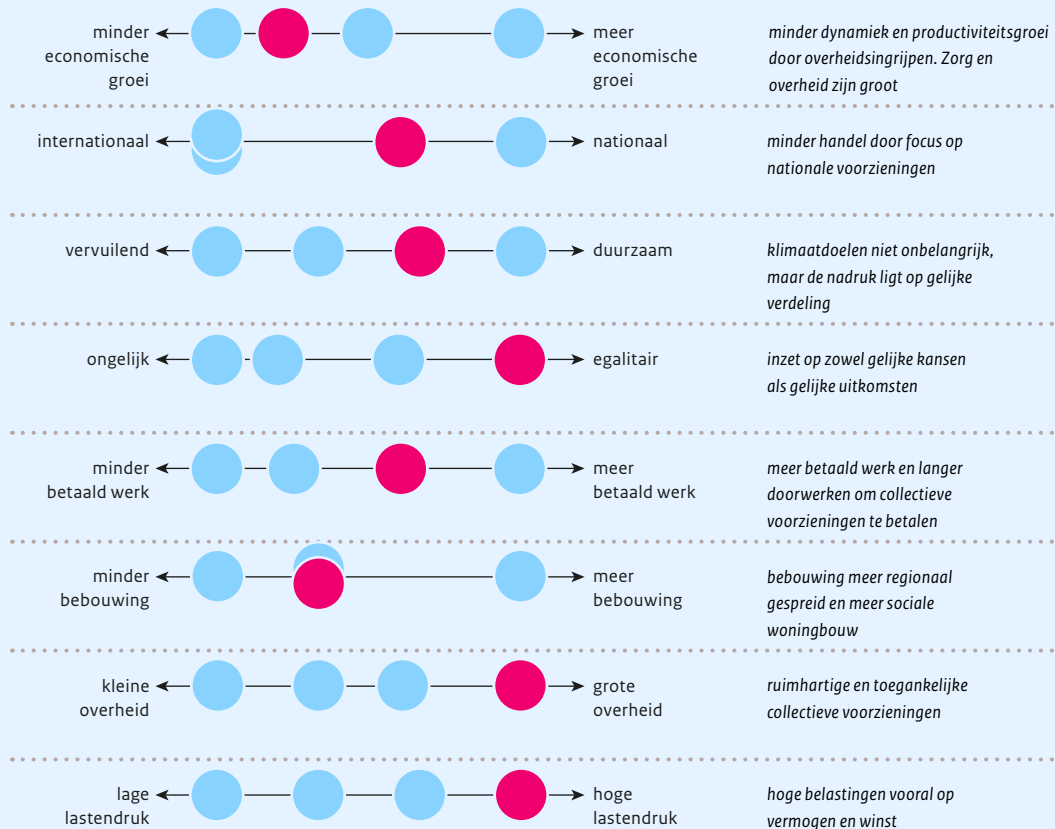
maatschappij
Samenleving die gelijkheid belangrijk vindt



internationaal
Meer gericht op nationale voorzieningen

Gevolgen van gemaakte keuzes in het scenario op een aantal welvaartskenmerken

Toelichting



Karakteristieken van dit scenario op vier thema's



arbeidsmarkt
Meer vaste contracten en veel banen bij overheid en in zorg



sociale zekerheid
Ruimhartig en meer uniform stelsel dat zowel veel arbeid als hoge belastingen vereist



zorg
Toegankelijke en ruime zorg, eigen bijdragen afgeschaft. Maar duur en langere wachtlijsten



wonen
Meer sociale huur en spreiding over de regio's

→ scenario Markt

→ scenario Autonomoom

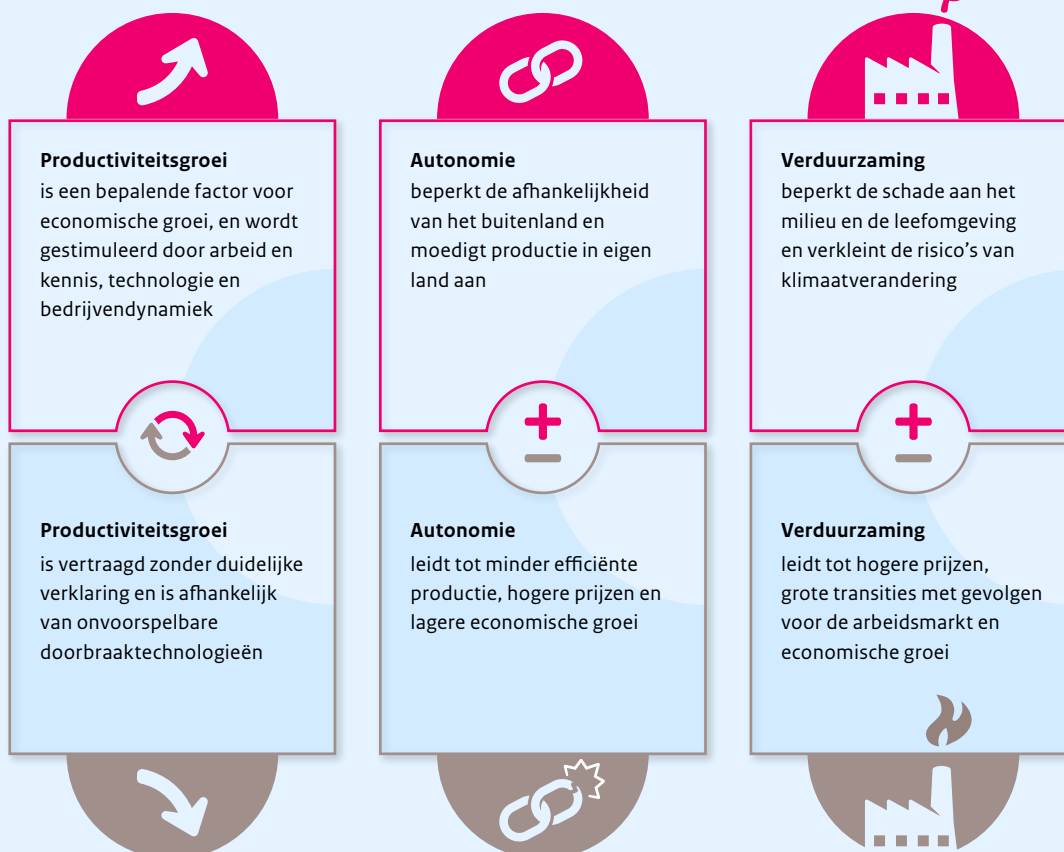
→ scenario Duurzaam

→ scenario Samen

Thema Economie

Nederland behoort momenteel internationaal tot de welvarendste landen. Macro-economische ontwikkelingen in binnen- en buitenland bepalen hoe Nederland er in 2050 uit zal zien. Beleid kan hierop inspelen

Afwegingen en gevolgen



Beleidskeuzes



Scenario's

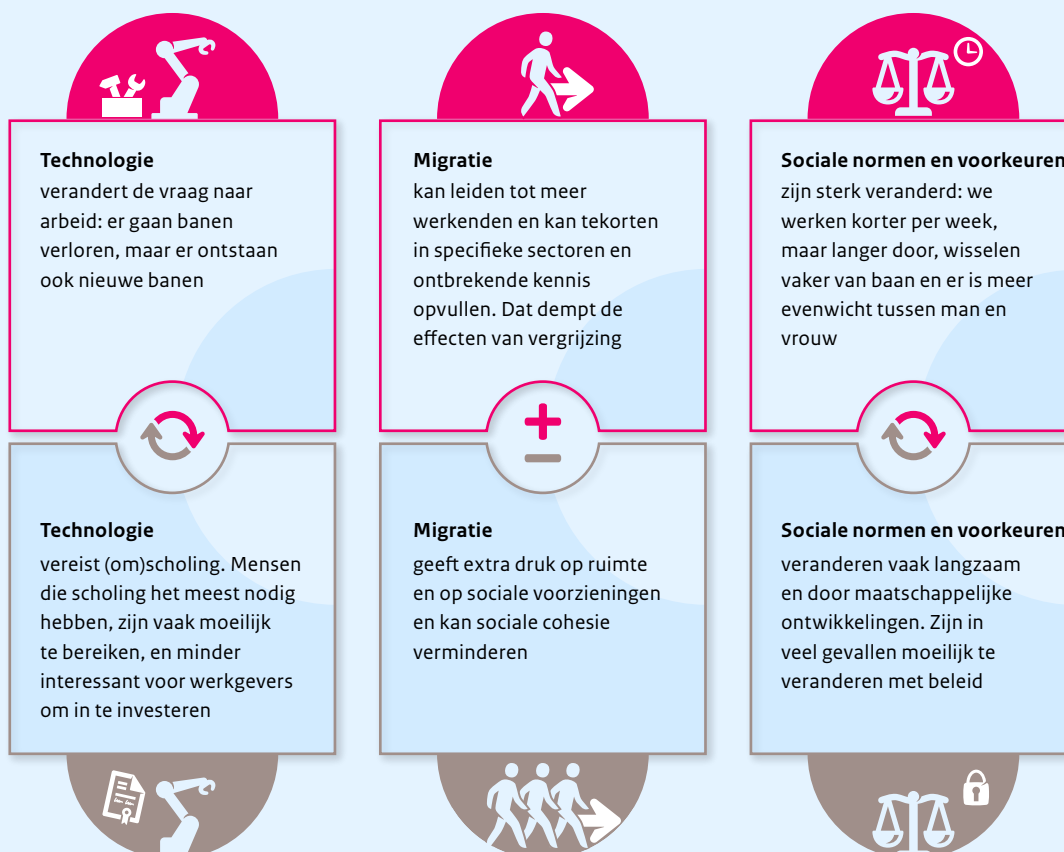
Klik op de scenario's om te lezen hoe dit thema zich in de verschillende wereldbeelden ontwikkelt



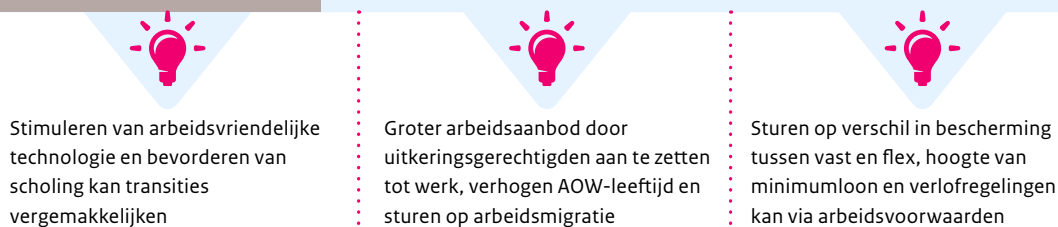
Thema Arbeidsmarkt

De arbeidsmarkt zal er in 2050 anders uitzien. Sectoren en banen veranderen door economische ontwikkelingen, terwijl de beroepsbevolking verandert door vergrijzing en migratie. Arbeidsmarktbeleid kan hierop inspelen

Afwegingen en gevolgen



Beleidskeuzes



Scenario's

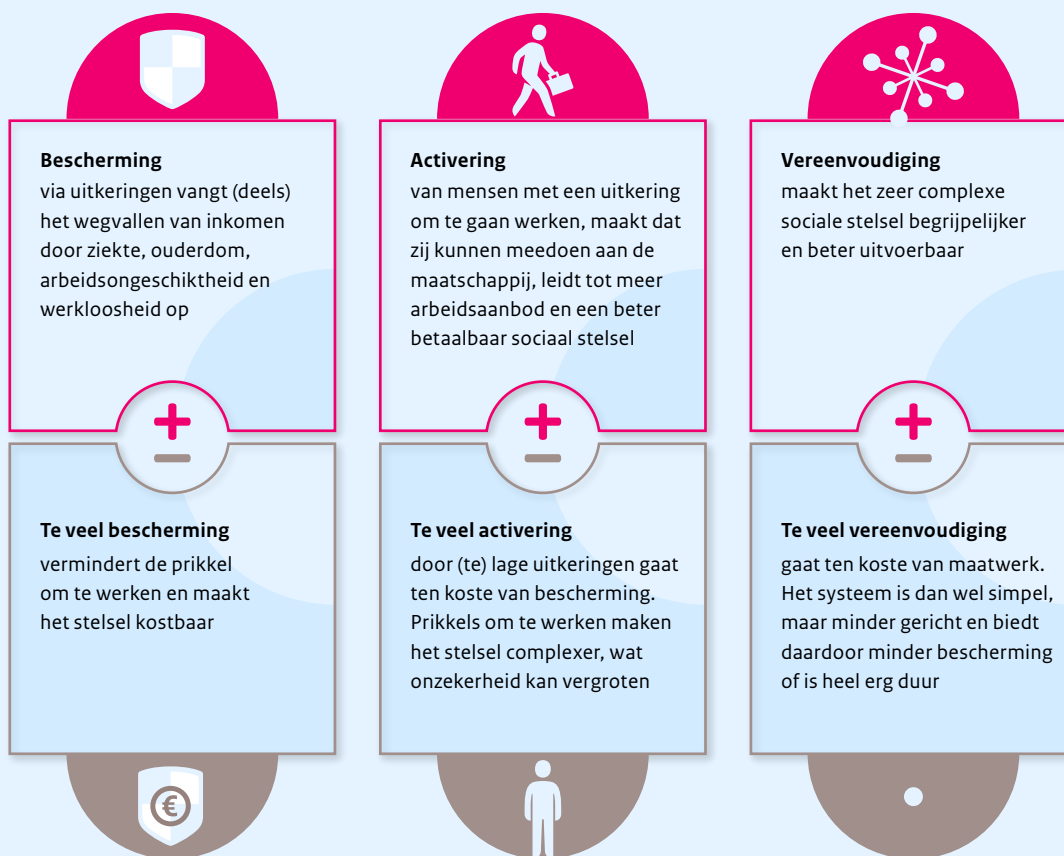
Klik op de scenario's om te lezen hoe dit thema zich in de verschillende wereldbeelden ontwikkelt



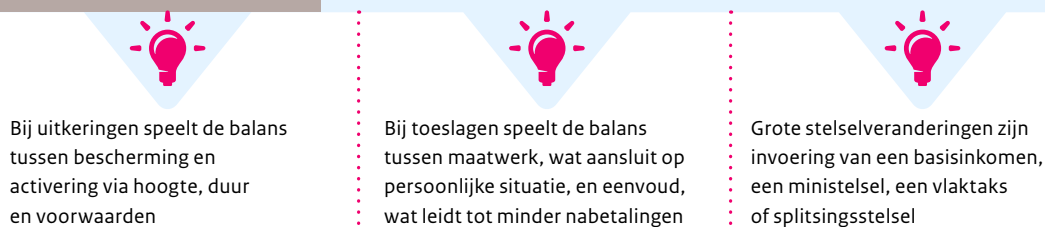
Thema Sociale zekerheid

Collectieve regelingen beschermen mensen tegen inkomensveranderingen door ouderdom, werkloosheid, ziekte en ouderschap. Veranderingen van bevolking en arbeidsmarkt vergen keuzes in hoe we de verzorgingsstaat vormgeven

Afwegingen en gevolgen



Beleidskeuzes



Scenario's

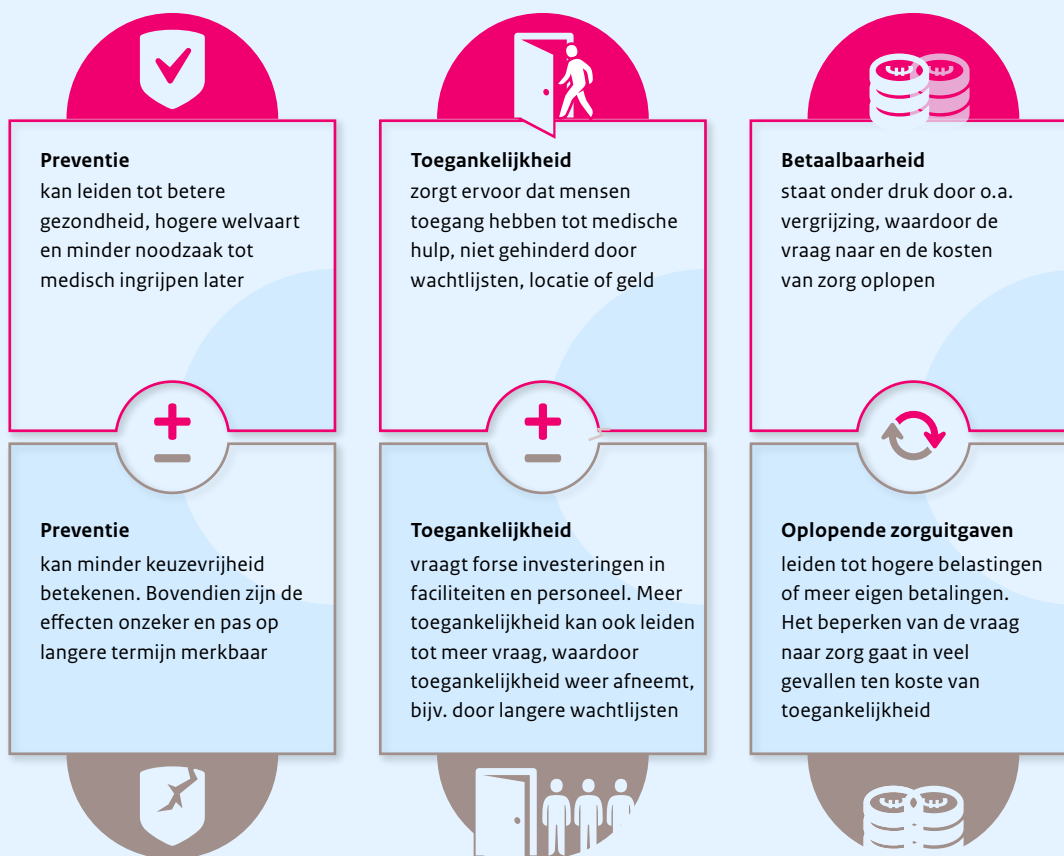
Klik op de scenario's om te lezen hoe dit thema zich in de verschillende wereldbeelden ontwikkelt



Thema Zorg

Gezondheidszorg heeft als doel gezondheid te bevorderen en te behouden. Mensen leven in de toekomst langer en gezonder, maar de vraag naar zorg zal blijven toenemen door vergrijzing en nieuwe behandelingen. Hiermee omgaan vergt keuzes

Afwegingen en gevolgen



Beleidskeuzes



Scenario's

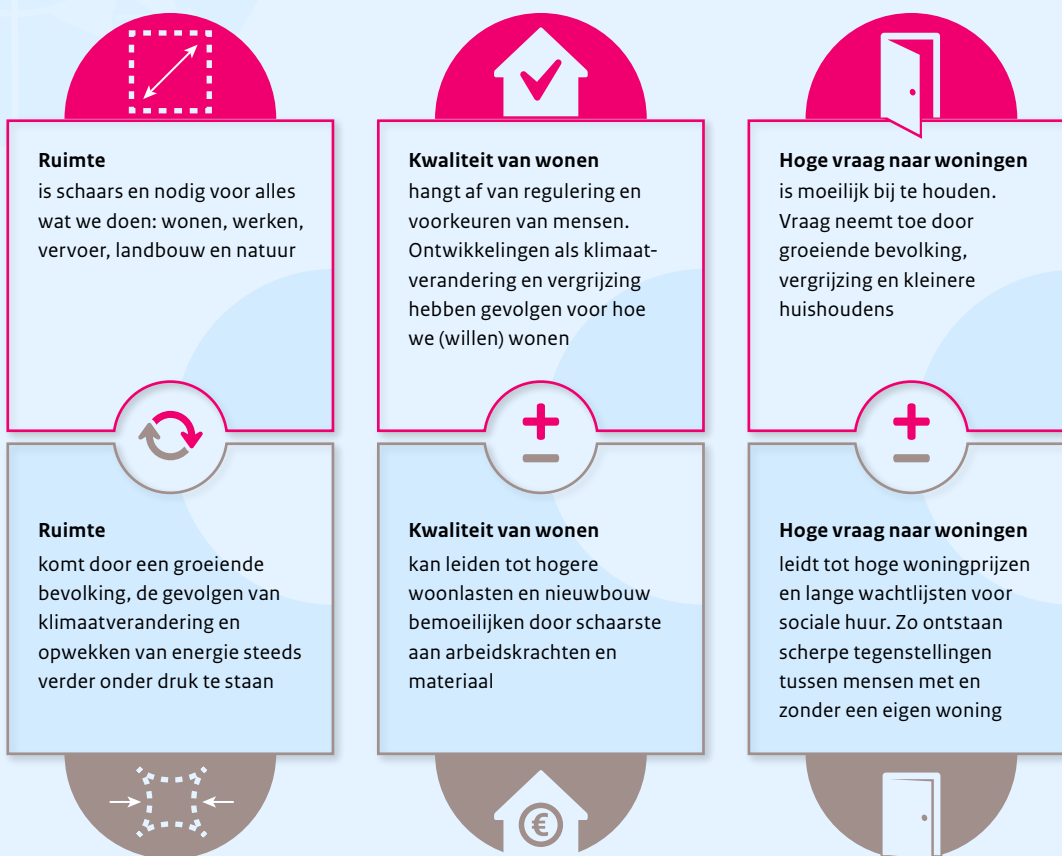
Klik op de scenario's om te lezen hoe dit thema zich in de verschillende wereldbeelden ontwikkelt



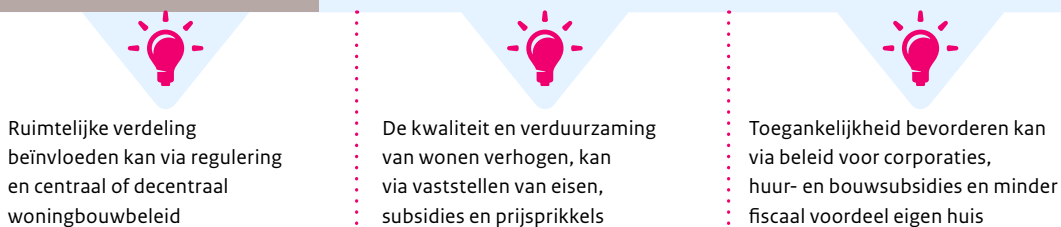
Thema Ruimte en wonen

Nederland is dichtbebouwd, terwijl landbouw veruit de grootste gebruiker van ruimte is. De vraag naar woningen stijgt, vooral doordat het aantal huishoudens toeneemt en woonwensen veranderen. Hoe we hiermee omgaan vergt keuzes

Afwegingen en gevolgen



Beleidskeuzes



Scenario's

Klik op de scenario's om te lezen hoe dit thema zich in de verschillende wereldbeelden ontwikkelt

