

Rijk en arm betalen naar verhouding evenveel aan autobelastingen

In het maatschappelijke debat maken mensen zich zorgen over de betaalbaarheid van de auto. Autobelastingen vormen namelijk een flink deel van de totale kosten van de auto: ongeveer 40%.

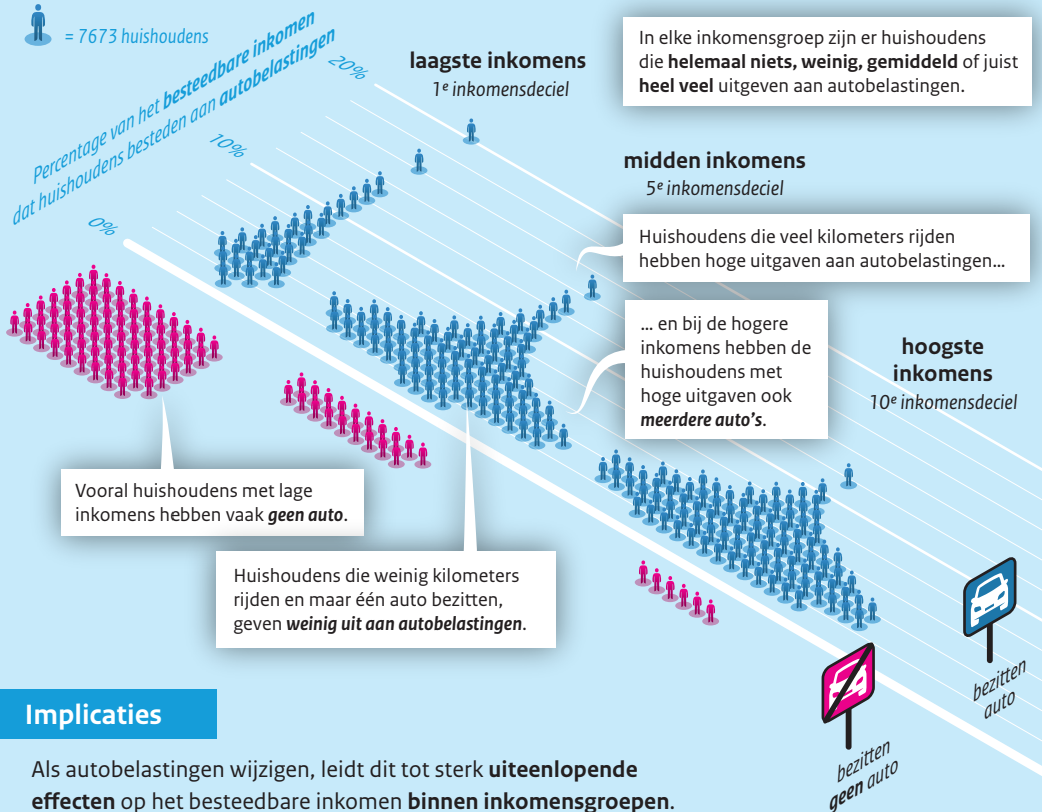
Type autokosten

Het CPB heeft alle aspecten van uitgaven aan autobelastingen en kortingen voor 2022 in beeld gebracht.

Per inkomensgroep

Hoewel de gemiddelden tussen inkomensgroepen weinig verschilt, is de variatie binnen elke inkomensgroep erg groot.

 = 7673 huishoudens



Implicaties

Als autobelastingen wijzigen, leidt dit tot sterk uiteenlopende effecten op het besteedbare inkomen binnen inkomensgroepen.

De impact van autobelastingen is vooral afhankelijk van persoonlijke factoren, zoals mobiliteitsbehoefte en autobezit, en niet zozeer het inkomensniveau zelf.