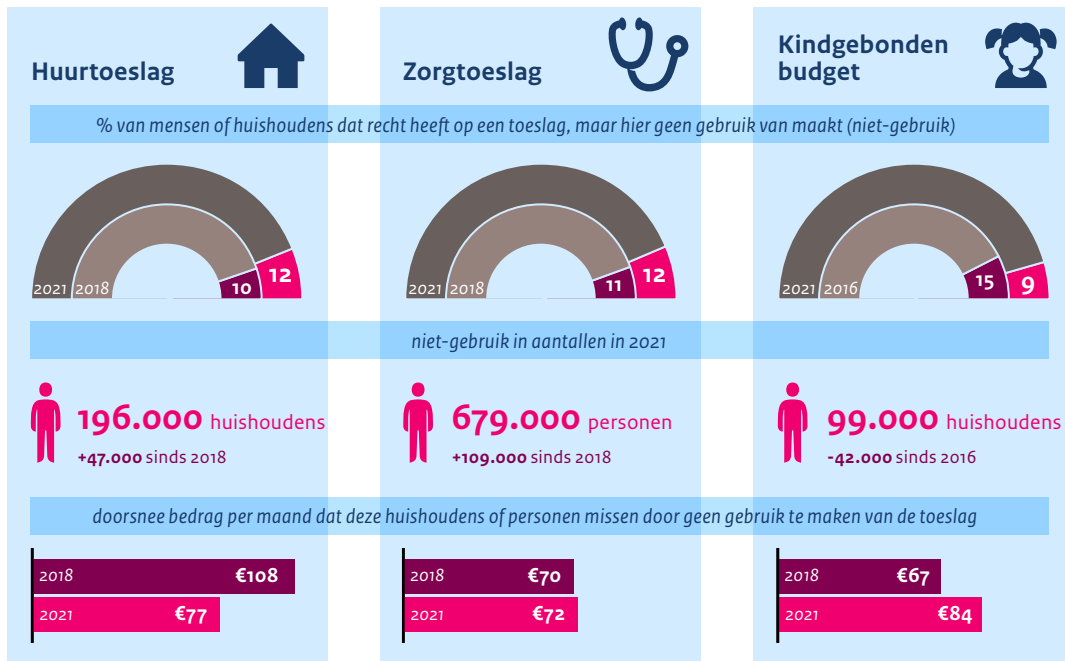


# Zicht op niet-gebruik van toeslagen

Toeslagen zijn bedoeld om financieel kwetsbare mensen te ondersteunen. Dit onderzoek brengt voor drie toeslagen in beeld of huishoudens voor wie ze bedoeld zijn, ze ook gebruiken



"Doorsnee" houdt in dat de helft van de mensen dit bedrag of minder mist. De andere helft mist dit bedrag of meer

## Conclusies



Hoe lager het bedrag waar mensen recht op hebben, hoe hoger het aantal mensen dat geen gebruik maakt van een toeslag



- Onder **zzp'ers** is het niet-gebruik van toeslagen relatief **hoog**.
- Een op de vier vraagt geen huurtoeslag aan



- Het niet-gebruik is **laag** onder **mensen in de bijstand**, maar als zij een toeslag missen is het effect groot



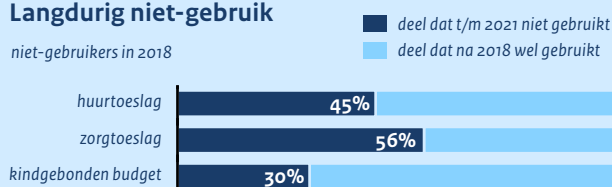
- We zien bij **volwassenen** een hoger niet-gebruik in het jaar van een **grote verandering** zoals een eerste kind of pensioen



- Onder **jongeren** tot 23 jaar is het niet-gebruik van de zorgtoeslag **laag**

## Langdurig niet-gebruik

niet-gebruikers in 2018



Het komt vaak voor dat wie in het eerste jaar geen gebruik maakt van een toeslag, dat daarna ook niet doet. Bij de zorgtoeslag is dit aandeel het grootst. Huurders missen in doorsnee het meest: €150 per maand

## Beleid



Het totale niet-gebruik is mogelijk te verlagen door net-gepensioneerden en zzp'ers gerichter te informeren

We hebben niet onderzocht waarom mensen geen gebruik maken van toeslagen